

⚠ ATTENZIONE: leggere le istruzioni prima dell' utilizzo.
⚠ WARNING: read the instructions carefully before use.
⚠ ATTENTION: lire attentivement les instructions avant l'usage.
⚠ ACHTUNG: die anweisungen bitte vor gebrauch sorgfältig lesen.
⚠ ADVERTENCIA: leer atentamente las advertencias antes el uso de aparato.
⚠ LET OP: vóór gebruik de gebruiksaanwijzing aandachtig lezen.
⚠ ATENÇÃO: ler atentamente as instruções antes da utilização.
⚠ POZOR: před použitím si přečtete návod k obsluze.
⚠ PAS PÅ: læs

instruktionsbogen før maskinen tages i brug.
⚠ ПРОСОХИ: διαβάστε τις οδηγίες πριν τη χρήση.
⚠ ТАНЧЕЛРАНУ: lugege juhised enne seadme kasutamist läbi.
⚠ HUOMIO: lue ohjeet ennen käyttöä.
⚠ FIGYELNI: használat előtt figyelmesen olvassa el az utasításokat.
⚠ DĚMSIO: přeš naudjímá perskáykíte instrukcijas.
⚠ UZMANIBU: pirms lietošanas izlasiet rokasgr matu.
⚠ ATTENZIONI: aqua sew listruzzjonijet qabel l-uzu.
⚠ ADVARSEL: les bruksanvisningen før bruk.
⚠ UWAGA: przed uzyciem przeczytać instrukcje.

⚠ ВНИМАНИЕ: перед использованием прочитайте инструкцию по эксплуатации.
⚠ UPOZORNENIE: pred použitím zařadenia si prečítajte návod na použitie.
⚠ POZOR: pred uporabo preberite navodila.
⚠ VIKTIGT: läs anvisningarna före användning.
⚠ ВНИМАНИЕ: прочетете указанията преди употреба.
⚠ PAZUJA: prije upotrebe pročitajte upute.
⚠ ATENŢIE: citiți instrucțiunile înainte de folosire.
⚠ ДИКАТ: МАКИНАИ КУЛАНМАДАН ОНЦЕ КУЛЛАНИМ ТАЛМАТЛАРИНИ ОКУYУНУЗ.
⚠ УВАГА: перед використанням прочитайте інструкцію з експлуатації.

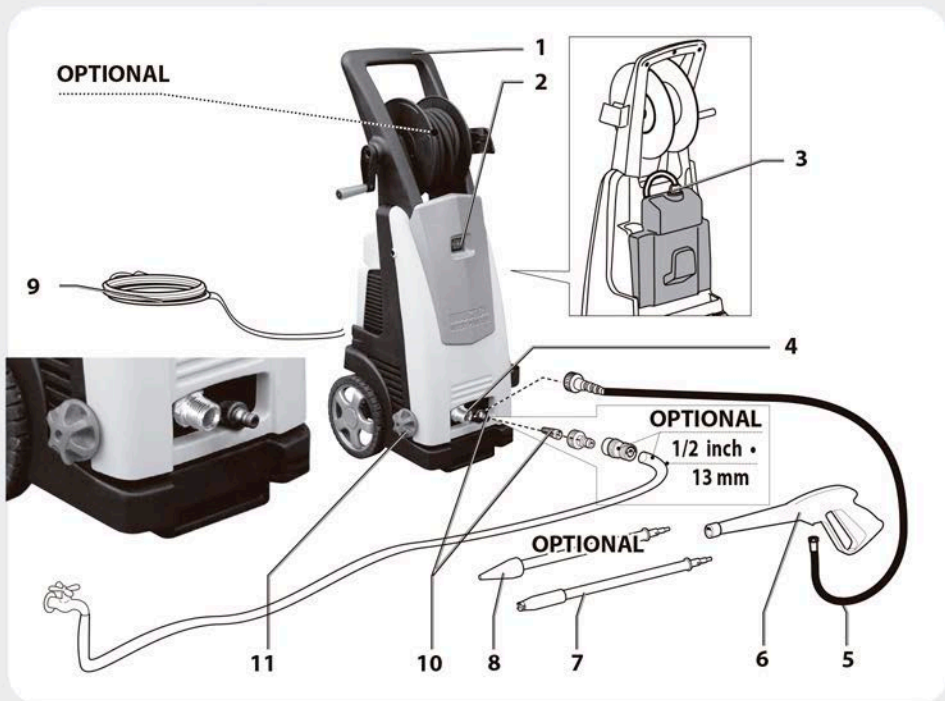
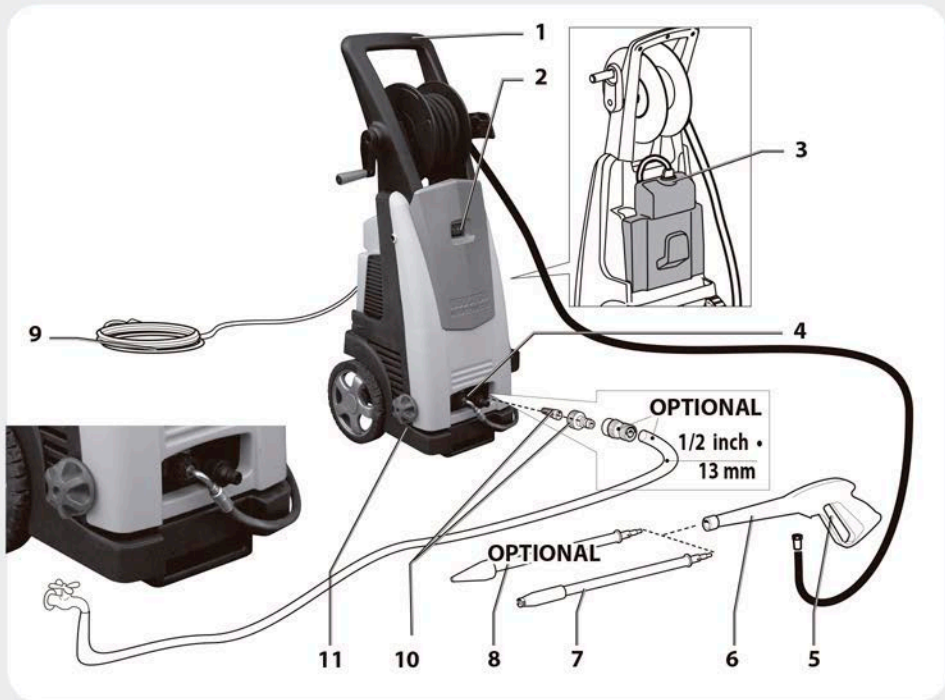
KRÜGER®

IDROPULTRICE AD ALTA PRESSIONE (IT)
HIGH PRESSURE CLEANER (EN)
NETTOYEUR HAUTE PRESSION (FR)
HOCHDRUCKREINIGER (DE)
(HIDRO)LIMPIADOR DE ALTA PRESIÓN (ES)
HOGEDRUKREINIGER (NL)
LAVADORA DE ALTA PRESSÃO (PT)
VYSOKOTLAKÝ MYCÍ STROJ (CS)
HØJTRYKSENSENER (DA)
ΜΗΧΑΝΗΜΑ ΚΑΘΑΡΙΣΜΟΥ ΜΕ ΥΨΗΛΗ ΠΙΕΣΗ (EL)
KÖRGSURVEPESUR (ET)
KORKEAPAINEPESURI (FI)
NAGYNYOMÁSÚ MOSÓBERENDEZÉS (HU)
AUKŠTO SPAUDIMO VALYMO MAŠINA (LT)
MAZGĀŠANAS IERĪCE AR AUGSTSPĪDIENA ŪDENS STRŪKLU (LV)
WOXER TA' L-ILMA BI PRESSJONI GĦOLJA (MT)
HØYTRYKKS VASKER (NO)
MYJKA WYSOKOCIŚNIENIOWA (PL)
ГИДРООЧИСТИТЕЛЬ ВЫСОКОГО ДАВЛЕНИЯ (RU)
VYSOKOTLAKOVÝ UMÝVACÍ STROJ (SK)
VISOKOTLAČNI VODNI ČISTILNI APARAT (SL)
HÖGTRYCKRENGÖRINGSMASKIN (SV)
ВОДОСТРУЕН АПАРАТ ПОД НАЛЯГАНЕ (BG)
VISOKOTLAČNI VODENI ČISTAČ (HR)
MAȘINĂ DE SPĂLAT CU JET DE APĂ SUB PRESIUNE (RO)
YÜKSEK BASINÇLI HİDRO TEMİZLEYİCİ (TR)
ГИДРООЧИЩУВАЧ ВИСОКОГО ТИСКУ (UK)



KHL160F





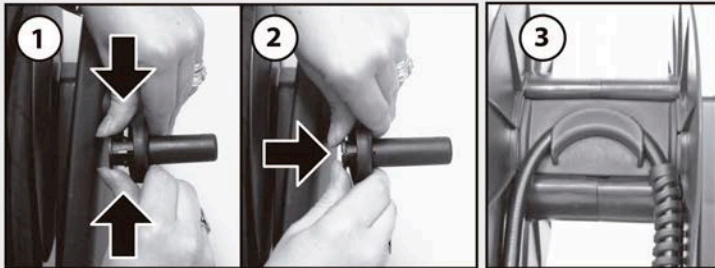
OPTIONAL

- IT SE PRESENTE
- EN IF PRESENT
- FR SI INCLUSE
- DE WENN VORHANDEN
- ES SI ESTUVIERA PRESENTE
- NL INDIEN AANWEZIG
- PT SE PRESENTE
- CS JE-LI PŘÍTOMNÁ
- DA SÅFREMT MASKINEN ER FORSYNET DERMED

- EL ΕΑΝ ΥΠΑΡΧΕΙ
- ET KUI OLEMAS
- FI MIKÄLI VARUSTEENA
- HU KISZERELÉS SZERINT
- LT JEI YRA
- LV JA IR
- MT JEKK PREŻENTI
- NO DERSOM SLIK FINNES
- PL JEŻELI WYSTĘPUJE

- RU ЕСЛИ ЕСТЬ
- SK AK JE K DISPOZÍCII
- SL ČE JE V KOMPLETU
- SV I FÖREKOMMANDE FALL
- BG АКО Е НАЛИЧЕН
- HR NEKI MODELI
- RO DACĂ ESTE PREZENTĂ
- TR MEVCUT İSE
- UK ЯКЩО ПРИСУТНЯ

OPTIONAL



- IT • DESCRIZIONE DELL'APPARECCHIO
- EN • DESCRIPTION OF THE MACHINE
- FR • DESCRIPTION DU L'APPAREIL
- DE • BESCHREIBUNG DES GERÄTS
- ES • DESCRIPCIÓN DEL APARATO
- NL • TOESTEL UITZICHT
- PT • COMPONENTES DO APARELHO
- CS • STANDARDNÍ PŘÍSLUŠENSTVÍ
- DA • STANDARDUDSTYR
- EL • ΣΤΑΝΤΑΡ ΕΞΟΠΛΙΣΜΟΣ
- ET • STANDARDVARUSTUS
- FI • VAKIOVARUSTEET
- HU • ALAPFELSZERELTSÉG
- LT • STANDARTINĖ ĮRANGA

- LV • STANDARTA APRĪKOJUMS
- MT • BIĊCIET INKLUŽI
- NO • SERIETILBEHØR
- PL • WYPOSAŻENIE SERYJNE
- RU • БАЗОВАЯ КОМПЛЕКТАЦИЯ
- SK • ŠTANDARDNÉ PRÍSLUŠENSTVO
- SL • OBSEG DOBAVE
- SV • UTRUSTNING STANDARDUTRUSTNING
- BG • ОБОРУДВАНЕ
- HR • SERIJSKA OPREMA
- RO • DOTARE STANDARD
- TR • STANDART DONANIM
- UK • СЕРІЙНЕ ОБЛАДНАННЯ

- IT
- 1 Manico
- 2 Interruttore
- 3 Serbatoio detergente
- 4 Uscita
- 5 Tubo ad alta pressione
- 6 Pistola
- 7 Lancia
- 8 Lancia turbo
- 9 Cavo elettrico con spina
- 10 Entrata + filtro
- 11 Regolatore di pressione
- EN
- 1 Handle
- 2 ON/OFF switch
- 3 Detergent tank

- 4 Water outlet
- 5 High pressure hose
- 6 Gun
- 7 Lance
- 8 Turbo lance
- 9 Electric cable
- 10 Water inlet + filter
- 11 Pressure adjusting knob
- FR
- 1 Manche
- 2 Interrupteur
- 3 Réservoir de détergent
- 4 Sortie H.P.
- 5 Flexible haute pression
- 6 Pistolet
- 7 Lance

- 8 Lance turbo
- 9 Cable électrique avec prise
- 10 Entrée d'eau + filtre
- 11 Reglage de pression
- DE
- 1 Griff
- 2 Ein-Ausschalter
- 3 Reinigungsmittelbehälter
- 4 Auslauf
- 5 Hochdruckschlauch
- 6 Pistole
- 7 Lanze
- 8 Turbo Lanze
- 9 Anschlusskabel mit Stecker
- 10 Einlauf + Filter
- 11 Druckregler

ES

- 1 Mango
- 2 Interruptor
- 3 Depósito detergente
- 4 Salida
- 5 Manguera de alta presión
- 6 Pistola
- 7 lanza
- 8 Lanza turbo
- 9 Cable eléctrico con enchufe
- 10 Entrada + filtro
- 11 Regulador de presión

NL

- 1 Handvat
- 2 AAN/UIT schakelaar
- 3 Reinigingsmiddel tank
- 4 Wateruitgang
- 5 Hogedrukslang
- 6 Pistool
- 7 Lans
- 8 Turbo lans
- 9 Elektrische kabel
- 10 Wateringang + filter
- 11 Drukregelaar

PT

- 1 Alça
- 2 Interruptor de ligar/desligar
- 3 Reservatório detergente
- 4 Saida
- 5 Tubo flexível de alta pressão
- 6 Pistola
- 7 Lança
- 8 Turbo lança
- 9 Cabo elétrico com ficha
- 10 Entrada + filtro
- 11 Regulador de pressão

CS

- 1 Rukojeť
- 2 Vypínač
- 3 Nádrž se saponátem
- 4 Výstup
- 5 Vysokotlaká hadice
- 6 Pistole
- 7 Tryska
- 8 Tryska turbo
- 9 Elektrická přívodní šňůra se zástrčkou
- 10 Vstup + filtr
- 11 Regulátor tlaku

DA

- 1 håndtag
- 2 ON/OFF trykknop
- 3 Tank for rengøringsmiddel
- 4 Vandafgang
- 5 Højtryksslange
- 6 Pistol
- 7 Dyserør

- 8 Turbolanse
- 9 El-kabel med stik
- 10 Vandtilgang + filter
- 11 Trykregulator

EL

- 1 λαβή
- 2 Διακόπτης
- 3 Ρεζερβουάρ απορρυπαντικό
- 4 Εξοδος
- 5 Σωλήνας υψηλής πίεσης
- 6 Πιστόλι
- 7 Προέκταση
- 8 Εκτοξευτήρας turbo
- 9 Ηλεκτρικό καλώδιο με φικ
- 10 Είσοδος + φίλτρο
- 11 Ρύθμιση πίεσης

ET

- 1 käepide
- 2 Lüliti
- 3 Pesuvahendi paak
- 4 Väljalase
- 5 Kõrgsurve voolik
- 6 Veepüstol
- 7 Otsik
- 8 Turbootsik
- 9 Voolukaabel pistikuga
- 10 Sissevõtt + filter
- 11 Rõhmuistis Pίεσης

FI

- 1 kahva
- 2 Virtakatkaisin
- 3 Pesuainesäiliö
- 4 Veden ulostulo
- 5 Korkeapaineinen letku
- 6 Pesukahva
- 7 Suutin
- 8 Turbo suihkputki
- 9 Sähköjohto ja pistotulppa
- 10 Veden sisäänmeno + suodatin
- 11 Paineensäädin

HU

- 1 fogantyú
- 2 Kapcsoló
- 3 Mosószertartály
- 4 Kimenet
- 5 Nagynyomású tömlő
- 6 Pisztol
- 7 Lándzsa
- 8 Szennymaró lándzsa
- 9 Elektromos vezetékek villásdugóval
- 10 Beméret + szűrő
- 11 Nyomásszabályozó

LT

- 1 Rankena

- 2 Įjungimo / išjungimo jungiklis
- 3 Valymo priemonės bakelis
- 4 Vandens išleidimo anga
- 5 Aukšto spaudimo žarna
- 6 Pistoletinis purkštuvas
- 7 Tiesus antgalis
- 8 Turbo antgalis
- 9 Elektros laidas su kištuku
- 10 Vandens įleidimo anga + filtras
- 11 Slėgio Regulatorius

LV

- 1 Rokturis
- 2 Slēdzis
- 3 Mazgāšanas līdzekļa tvertne
- 4 Izplūdes atvere
- 5 Augstspiediena šļūtene
- 6 Pistole
- 7 Stobrs
- 8 Turbosmidzinātājs
- 9 Barošanas kabelis ar kontaktdakšu
- 10 Ievade ar filtru
- 11 Spiediena Regulators

MT

- 1 Manku
- 2 Swiċċ
- 3 Tank tad-deterġent
- 4 Il-barra
- 5 Pajp ta' pressjoni gholja
- 6 Gan ta' l-ilma
- 7 Parti ta' quddiem tal-gan ta' l-ilma
- 8 Parti ta' quddiem tal-gan turbo
- 9 Kejbil tad-dawl bil-plakka
- 10 Il-ġewwa + il-filter
- 11 Regolatur Tal-Pressjoni

NO

- 1 Håndtak
- 2 AV/PÅ-bryter
- 3 Vaskemiddelbeholder
- 4 Vannuttak
- 5 Trykkslange
- 6 Pistol
- 7 Rengjøringslans
- 8 Turbo-lans
- 9 Elektrisk kabel med stikkontakt
- 10 Vanninntak + filter
- 11 Trykregulator

PL

- 1 Uchwyt
- 2 Wylącznik
- 3 Pojemnik detergentu
- 4 Wylot

- 5 Wąż wysokociśnieniowy
 6 Pistolet
 7 Lanca
 8 Lanca turbo
 9 Kabel elektryczny z wtyczką
 10 Wlot + filtr
 11 Regulator Ciśnienia
- RU**
- 1 Ручка
 2 Выключатель
 3 Бачок для мощного средства
 4 Выход
 5 Напорный шланг
 6 Пистолет
 7 Трубка-рукоятка
 8 Насадка турбо
 9 Соединительный кабель с вилкой
 10 Устройство для заполнения + фильтр
 11 Регулятор давления
- SK**
- 1 Rukováť
 2 Vypínač
 3 Nádržka umývacieho prostriedku
 4 Výstup
 5 Vysokotlaková hadica
 6 Pištoľ
 7 Prúdnica
 8 Turbo prúdnica
 9 Prívodný elektrický kábel so zástrčkou
 10 Prívod + filter
 11 Regulátor Tlaku
- SL**
- 1 Ročaj
 2 Stikalo
 3 Posoda za čištilo
 4 Izstop
 5 Visokotlačna cev
 6 Pištola

- 7 Brizgalka
 8 Turbo brizgalka
 9 Električna vrvica z vtičem
 10 Vstop + filter
 11 Regulator Pritiska
- SV**
- 1 handtag
 2 ON/OFF-knapp
 3 Behållare till rengöringsmedel
 4 Uttag (vatten)
 5 Tryckslang
 6 Pistol
 7 Lans
 8 Turbolans
 9 Elkabel med stickpropp
 10 Intag + filter (vatten)
 11 Tryckregulator
- BG**
- 1 дръжка
 2 Прекъсвач
 3 Резервоар за почистващ препарат
 4 Изход
 5 Маркуч за високо налягане
 6 Ръкохватка
 7 Струйник
 8 Турбо струйник
 9 Електрически кабел с щепсел
 10 Вход + филтър
 11 Регулатор На Налягане
- HR**
- 1 Drška
 2 Prekidač
 3 Spremnik deterdženta
 4 Izlaz
 5 Visokotlačno crijevo
 6 Pištolj
 7 Cijev s mlaznicom
 8 Turbo mlaznica
 9 Električni kabel s utikačem
 10 Ulaz + filter
 11 Regulator Tlaka

- RO**
- 1 Mâner
 2 Întrerupător
 3 Rezervor detergent
 4 Ieșire
 5 Furtun de înaltă presiune
 6 Pistol
 7 Lance
 8 Lance turbo
 9 Cablu electric cu ștecher
 10 Intrare + filtru
 11 Regulator De Presiune
- TR**
- 1 Kulp
 2 Şalter
 3 Deterjan deposu
 4 Çıkış
 5 Yüksek basınçlı boru
 6 Tabanca
 7 Lans
 8 Turbo lans
 9 Fişli elektrik kablosu
 10 Giriş + filtre
 11 Basınç Regülatörü
- UK**
- 1 Ручка
 2 Вимикач
 3 Місткість для м'якого засобу
 4 Вихід
 5 Шланг високого тиску
 6 Пістолет
 7 Струменева трубка
 8 Турбо-насадка
 9 Електрошнур з вилкою
 10 Вхід + фільтр
 11 Регулятор Тиску

0,56 m/s²

K (uncertainty) 0,5 m/s²

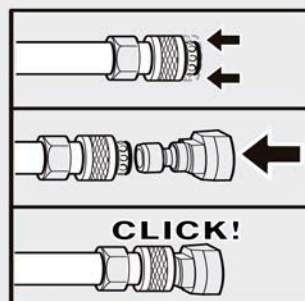
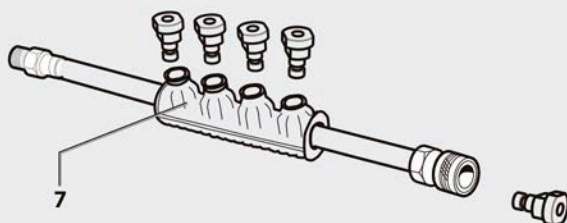
• Vibrationsi trasmesse all'utilizzatore • Arm vibrations • Vibrations transmises à l'utilisateur • Effektivbeschleunigung Hand-Arm Vibrationswert • Vibraciones transmitidas al usuario • Op de gebruiker overgebrachte trillingen • Aceleração efetiva, valor relativo à vibração mão-brasço • Vibrace přenášené na uživatele • Effektiv acceleration hånd-arm vibrationsværdi • Πραγματική επιτάχυνση Χέρι-Βραχίονα Τιμή δόνησης • Käepideme vibratsioon • Efektiivinen kiihtyvyyt, käden-käsivarren tärinäarvo • Kéz és kar vibráció • Rankų vibracija • Rokas vibrācijas • Vibrasjonijet mill-makna lil min juza l-apparat • Effektiv akselerasjon hånd-arm vibrasjonsverdi • Wibracje przekazywane użytkownikowi • Вибрации, передаваемые пользователю • Vibrácie prenášané na užívateľa • Tresljaji, ki se prenesejo na uporabnika • Effektiv acceleration hand-arm vibrationsvärde • Вибрации, предавани на потребителя • Prijenos vibracija na korisnika • Vibrationi transmise utilizatorului • Kullanicıya aktarılan titreşimler • Вібрація, яку відчуває користувач

OPTIONAL

- IT SE PRESENTE
- EN IF PRESENT
- FR SI INCLUSE
- DE WENN VORHANDEN
- ES SI ESTUVIERA PRESENTE
- NL INDIEN AANWEZIG
- PT SE PRESENTE
- CS JE-LI PŘÍTOMNÁ
- DA SÅFREMT MASKINEN ER FORSYNET DERMED

- EL ΕΑΝ ΥΠΑΡΧΕΙ
- ET KUI OLEMAS
- FI MIKÄLI VARUSTEENA
- HU KISZERELÉS SZERINT
- LT JEI YRA
- LV JA IR
- MT JEKK PREZENTI
- NO DERSOM SLIK FINNES
- PL JEŻELI WYSTĘPUJE

- RU ЕСЛИ ЕСТЬ
- SK AK JE K DISPOZÍCII
- SL ČE JE V KOMPLETU
- SV I FÖREKOMMANDE FALL
- BG АКО Е НАЛИЧЕН
- HR NEKI MODEL I
- RO DACĂ ESTE PREZENTĂ
- TR MEVCUT İSE
- UK ЯКЩО ПРИСУТНЯ



- | | | |
|------------------------------|----------------------------|-------------------------------|
| IT bassa pressione | EL χαμηλή πίεση | RU низкое давление |
| EN low pressure | ET madalsurve | SK nizki tlak |
| FR basse pression | FI matala paine | SL nízkotlaková |
| DE nieder-druck-Lanze | HU alacsony nyomás | SV låg tryck |
| ES baja presión | LT žemas slėgis | BG ниско налягане |
| NL lage druk | LV zema spiediena | HR mraznica-niski tlak |
| PT baixa pressão | MT pressjoni baxxa | RO joasă presiune |
| CS nízkotlaká tryska | NO lavtrykk | TR alçak basınç |
| DA lavt tryk | PL niskie ciśnienie | UK низький тиск |

- | | | |
|-----------------------------------|---|---------------------------------|
| IT aspirazione del detergente | ET pesuvahendi imemine | SL vsesavanje čistila |
| EN detergent suction | FI puhdistusaineiden imeminen | SV insugning av rengöringsmedel |
| FR aspiration du détergent | HU a mosószer felszívása | BG засмукване на препарата |
| DE ansaugen des Reinigungsmittels | LT valymo priemonės įpylimas | HR usisavanje deterđenta |
| ES aspiración del detergente | LV mazgāšanas līdzekļa iesūkšana | RO aspirarea detergentului |
| NL schoonmaakmiddel aanzuiging | MT sakxin tad-deterġent | TR deterjan emme |
| PT aspiração do detergente | NO bruk av vaskemiddel | UK всмоктування м'яючого засобу |
| CS nasávání mycího prostředku | PL zasysanie środka myjącego | |
| DA bruk av vaskemiddel | RU всасывание моющего средства | |
| EL αραρροφήση του απορρυπαντικού | SK nasávanie umývacieho prostriedku z nádrčky | |

- IT alta pressione
- EN high pressure
- FR haute pression
- DE hoch-druck-Lanze
- ES alta presión
- NL hoge druk
- PT alta pressão
- CS vysokotlaká tryska
- DA højt tryk
- EL υψηλή πίεση
- ET kõrgsurve
- FI korkea paine
- HU magas nyomás
- LT aukštas slėgis

- LV augsta spiediena strūkļa
- MT pressjoni għolja
- NO høytrykk
- PL wysokie ciśnienie
- RU высокое давление
- SK visoki tlak
- SL vysokotlaková prúdnica
- SV högt tryck
- BG за високо налягане
- HR mlaznica-visoki tlak
- RO înaltă presiune
- TR yüksek basınç
- UK ВИСОКИЙ ТИСК



- IT getto spillo
- EN spread pencil jet
- FR jet d'eau petits
- DE kleinen Wasserstrahl
- ES chorro pequeño
- NL dunne straal
- PT jato agulha
- CS přímá tryska
- DA nålesprøjt
- EL πιδακας καρφίτσα
- ET peenjoa
- FI pistemäinen suihku
- HU egyenes alakú vízugár
- LT tiesios čiurkšlės
- LV parasta strūkļa
- MT ġett ta' ilma dirett
- NO tynn stråle
- PL strumień szpilka
- RU точечная струя
- SK priama prúdnica
- SL iglasti curek vode
- SV nål stråle
- BG за права струя
- HR mlaznica-fini mlaz
- RO jet ac
- TR jet püskürtme
- UK точковий струмінь

- IT getto ventaglio
- EN spread pattern
- FR jet d'eau en éventail
- DE großen Wasserstrahl
- ES chorro grandes
- NL waaivormige straal
- PT jato grande
- CS vějířová tryska
- DA viftesprøjt
- EL πιδακας βενταλία
- ET lehvikotsik
- FI viuhkamainen suihku
- HU legyező alakú vízugár
- LT vėduoklinės čiurkšlės
- LV vēdekļveida strūkļa
- MT ġett ta' ilma f'forma ta' mrewħa
- NO vifteformet stråle
- PL strumień wachlarzowy
- RU веерообразная струя
- SK vejárovitá prúdnica
- SL pahljačasti curek vode
- SV solfjädersformad stråle
- BG за ветрилообразна струя
- HR mlaznica-raspršivač
- RO jet evantai
- TR jet fan
- UK струмінь віялоподібний





- IT** DICHIARAZIONE CE DI CONFORMITÀ
- EN** CE DECLARATION OF CONFORMITY
- FR** DECLARATION DE CONFORMITÉ CE
- DE** CE-ERKLÄRUNG BESCHEINIGUNG
- ES** DECLARACIÓN DE CONFORMIDAD CE
- NL** CE-VERKLARING
- PT** DECLARAÇÃO DE CONFORMIDADE CE
- CS** PROHLÁŠENÍ O SHODĚ
- DA** CE-OVERENSSTEMMELSEERKLÆRING
- EL** ΔΗΛΩΣΗ ΣΥΜΜΟΡΦΩΣΗΣ CE
- ET** Eli KOOSKOLASTUSE SERTIFIKAAT
- FI** CE-TODISTUS
- HU** CE MEGFELELŐSÉGI TANÚSÍTVÁNY



- IT** Dichiaro sotto la propria responsabilità che la macchina:
- EN** Declares under its responsibility that the machine:
- FR** Atteste sous sa responsabilité que la machine:
- DE** Erklärt unter der eigenen Verantwortung dass die Maschine:
- ES** Declara bajo su propia responsabilidad que la máquina:
- NL** Verklaart geheel onder eigen verantwoordelijkheid dat de machine:
- PT** Declara sob própria responsabilidade que a máquina:
- CS** Na vlastní zodpovědnost prohlašuje, že přístroj:
- DA** Erklærer, under eget ansvar, at maskinen:
- EL** Δηλώνει υπεύθυνα ότι η μηχανή:
- ET** Tunnistab, et masin:
- FI** Vakuuttaa omalla vastuullaan että kone:
- HU** saját felelősségére kijelenti, hogy az alábbiakban azonosított gép:

- IT** **PRODOTT:** IDROPULTRICE AD ALTA PRESSIONE
- EN** **PRODUCT:** HIGH PRESSURE CLEANER
- FR** **PRODUIT:** NETTOYEUR HAUTE PRESSION
- DE** **PRODUKT:** HOCHDRUCKREINIGER
- ES** **PRODUCTO:** (HIDRO)LIMPIADOR DE ALTA PRESIÓN
- NL** **PRODUCT:** HOGEDRUKREINIGER
- PT** **PRODUTO:** LAVADORA DE ALTA PRESSÃO
- CS** **VÝROBEK:** VYSOKOTLAKÝ MYČÍ STROJ
- DA** **PRODUKT:** HØJTRYKRENSLER
- EL** **ΠΡΟΪΟΝ:** ΜΗΧΑΝΗΜΑ ΚΑΘΑΡΙΣΜΟΥ ΜΕ ΥΨΗΛΗ ΠΙΕΣΗ
- ET** **TOODE:** KÕRGSURVEPESUR
- FI** **TUOTE:** KORKEAPAINEPESURI
- HU** **TERMÉK:** NAGYNYOMÁSÚ MOSÓBERENDEZÉS

- MODELLO- TIPO:** KHL 160F
- MODEL- TYPE:** KHL 160F
- MODELE-TYPE:** KHL 160F
- MODELL-TYP:** KHL 160F
- MODELO - TIPO:** KHL 160F
- MODEL - TYPE:** KHL 160F
- MODELO - TIPO:** KHL 160F
- MODELO-TIPO:** KHL 160F
- MODEL-TYPE:** KHL 160F
- ΜΟΝΤΕΛΟΥ-ΤΥΠΟΣ:** KHL 160F
- MUDELI -TÜÜP:** KHL 160F
- MALLI -TYYPPI:** KHL 160F
- MODELL -TÍPUS:** KHL 160F

- IT** é conforme alle direttive CE e loro successive modificazioni, ed alle norme EN:
- EN** complies with directives EC, and subsequent modifications, and the standards EN:
- FR** est conforme aux directives CE et aux modifications successives ainsi qu'aux normes EN:
- DE** den Richtlinien EG, den nachfolgenden Änderungen sowie den Normen EN:
- ES** está en conformidad con las directivas CE y sus sucesivas modificaciones y también con la norma EN:
- NL** in overeenstemming is met de Richtlijnen EG en latere wijzigingen daarop en de normen EN:
- PT** está em conformidade com as directrizes EC e bem como com as normas EN e as suas sucessivas modificações.
- CS** Je v souladu se směrnicemi jejich následnými novelizacemi a normami, a jejich následnými novelizacemi.
- DA** Stemmer overens med direktiverne og deres efterfølgende ændringer, og med standarderne, og Deres efterfølgende ændringer.
- EL** Είναι σύμφωνη με τις οδηγίες, και τις μεταγενέστερες τροποποιήσεις τους καθώς και με τους κανονισμούς και τις μεταγενέστερες τροποποιήσεις τους.
- ET** on vastavuses direktiividega EC, ning järgnevat lisadega ning standarditega EN, ning järgnevat lisadega.
- FI** Malli vastaa direktiivejä EC ja myöhempiä muutoksia sekä standardeja, ja myöhempiä muutoksia:
- HU** megfelel a EC irányelveknek és azok későbbi módosításainak, valamint az EN szabványoknak és azok későbbi.

2006/42/EC
2006/95/EC
2004/108/E
2000/14/EC - 2005/88/EC
2011/65/EC

EN 60335-1
EN 60335-2-79
EN 62233:2008
EN 55014-1:2006+A1:2009
EN 55014-2:1997+A1:2001+A2:2008

EN 61000-3-2:2006+A1:2009+A2:2009.
EN 61000-3-3:2008.

LpA 78 dB (A)**LwA 92 dB (A)****LwA 95dB (A)****K(uncertainty) 3 dB (A)**

- Livello pressione acustica
- Acoustic pressure
- Niveau de pression acoustique
- Schalldruckpegel
- Nivel de ruido
- Geluidsdrumniveau
- Nivel da pressão acústica
- Hladina akustického tlaku
- Akustisk trykknivå
- Στάθμη ηχητικής πίεσης
- Heliõhu tase
- Äänen paineen taso
- Hangnyomás szint

- IT Livello di potenza acustica misurato
- EN Acoustic power measured
- FR Niveau du puissance sonore mesuré
- DE Abgemessenes Schalleistungsniveau
- ES Nivel de potencia acústica mesurado
- NL Geluidsdrumniveau LwA gemeten
- PT Nivel de potencia acústica mensurada
- CS Naměřená hladina akustického výkonu
- DA Målt lydeffektniveau
- EL Μετρημένη στάθμη ηχητικής ισχύος
- ET Mõõdetud helivõimsuse tase
- FI Mitattu äänitehotaso
- HU Mért hangteljesítmény

- IT Livello di potenza acustica garantito
- EN Acoustic power granted
- FR Niveau du puissance sonore garanti
- DE Garantiertes Schalleistungsniveau
- ES Nivel de potencia acústica garantido
- NL Geluidsdrumniveau LwA gegarandeerd
- PT Nivel de potencia acústica garantida
- CS Zaručená hladina akustického výkonu
- DA Garanteret lydeffektniveau
- EL Εγγυημένη στάθμη ηχητικής ισχύος
- ET Garanteeritud helivõimsuse tase
- FI Taattu äänitehotaso
- HU Garantált hangteljesítmény

- IT 2000/14/EC: L'apparecchiatura è definita al n°27 dell'allegato I. Procedura di valutazione della conformità secondo l'allegato V.
- EN 2000/14/EC: The appliance is defined by no. 27 of the enclosure I. Conformity evaluation procedure in accordance with enclosure V.
- FR 2000/14/EC: L'outillage est défini par nr. 27 de l'annexe I. Procédure d'évaluation de la conformité conformément l'annexe V.
- DE 2000/14/EC: Das Gerät ist am Nr. 27 der Anlage I bestimmt. Konformitätswertungsverfahren gemäß der Anlage V.
- ES 2000/14/EC: El producto es definido en el n° 27 anexo I. Procedimiento de evaluación de la conformidad de acuerdo con el anexo V.
- NL 2000/14/EC: De apparatuur wordt gedefinieerd van de n°27 volgens aanhangsel I. . Wegingsmethode van de conformiteit volgens aanhangsel V.
- PT 2000/14/EC: O produto é definido pelo n° 27 anexo I. Procedimento de avaliação da conformidade de acordo com anexo V.
- CS 2000/14/EC: Přístroj je definován č. 27 přílohy I. Proces hodnocení shody podle přílohy V.
- DA 2000/14/CE: Apparatet defineres under nr. 27 i bilag I. Vurderingsprocedure for overensstemmelse i henhold til bilag V.
- EL 2000/14/CE: Η συσκευή προσδιορίζεται στον αριθ.27 του συνημμένου Ι. Διαδικασία αξιολόγησης της ποιότητας σύμφωνα με το συνημμένο V.
- ET 2000/14/EU: aparadi määratlus on toodud I lisa punktis 27. Vastavushindamise menetlus vastavalt V lisale.
- FI 2000/14/CE: Laite on määritelty liitteen I kohdassa n°27. Vaatimustenmukaisuuden arviointimenetelly liitteen V mukaan I.
- HU 2000/14/EK: A készülék meghatározása az I. melléklet 27. szám alatt található. Kiértékelési folyamat az V. mellékletnek megfelelően.

IT I fascicolo tecnico si trova presso

EN Technical booklet at

FR Dossier technique auprès de:

DE Das technische Aktenbündel befindet sich bei

ES El manual técnico se encuentra en:

NL Technisch dossier bij:

PT Processo técnico em:

CS Technická dokumentace se nachází ve firmě

DA Det tekniske dossier findes hos

EL Ο τεχνικός φάκελος βρίσκεται στη στην οδό

ET Tehnilise dokumentatsiooni saab aadressilt:

FI Tiedoston tehcnique alkaen:

HU A műszaki specifikációk a Lavorwash cégnél található, címe

KRÜGER
Cleaning Machines S.L.
P. I. Agustinos, calle G, B2,
31013 Pamplona Spain
Tel. 0034 948318405
Fax 0034 948318453
www.kruger.es
info@kruger.es

IT Direttore generale

EN General manager

FR Directeur général

DE Generaldirektor

ES Director general

NL Algemeen directeur

PT Director geral

CS Generální ředitel

DA Generaldirektør

EL Γενικός Διευθυντής

ET Peadiraktor

FI Toimitusjohtaja

HU Vezérigazgató





- LT** CE ATITIKTIES DEKLARACIJA
- LV** CE ATBILSTĪBAS DEKLARĀCIJA
- MT** ĊERTIFIKAT TA' KONFORMITĀ CE
- NO** CE KONFORMITETS ERKLÆRING
- PL** CE DEKLARACJA ZGODNOŚCI
- RU** ЗАЯВЛЕНИЕ О СООТВЕТСТВИИ ТРЕБОВАНИЯМ CE
- SK** CE-VYHLÁSENIE O ZHODE
- SL** CE-IZJAVA O SKLADNOSTI
- SV** FÖRSÄKRAN OM EU-ÖVERENSSTÄMMELSE
- BG** ДЕКЛАРАЦИЯ ЗА СЪОТВЕТСТВИЕ
- HR** CE-IZJAVA O SKLADNOSTI
- RO** DECLARAȚIA CE DE CONFORMITATE
- TR** CE BEYANI UYGUNLUK BELGESİ
- UK** CE-ЗАЯВА ПРО ВІДПОВІДНІСТЬ ВИМОГАМ



- LT** Pareiškia, prisiimdama visą atsakomybę, kad mašina:
- LV** paziņo, ka mašina:
- MT** Tiddikjara li l-makna
- NO** forsikrer under eget ansvar at maskinen:
- PL** Oświadcza za własną odpowiedzialność, że urządzenie:
- RU** заявляет под свою ответственность, что:
- SK** Prehlasuje na vlastnú zodpovednosť, že stroj:
- SL** Izjavlja pod lastno odgovornostjo, da je naprava
- SV** Förklarar nedan sitt ansvar för att maskinen:
- BG** Декларира на своя отговорност, че апаратът:
- HR** Izjavljuje pod vlastitom odgovornošću da stroj:
- RO** Declară pe propria răspundere că mașina:
- TR** Kendi sorumluluğu altında aşağıdaki makinenin:
- UK** Prehlasuje na vlastnú zodpovednosť, že stroj:

- LT** **PRODUKTAS:** AUKŠTO SPAUDIMO VALYMO MAŠINA
- LV** **PRODUKTS:** MAZGĀŠANAS IERICĒ AR AUGSTSPĪDIENA ŪDENS STRŪKLŪ
- MT** **PRODOTT:** WOXER TA' L-ILMA BI PRESSJONI GĦOLJA
- NO** **PRODUKT:** HØYTRYKKSVALSKER
- PL** **PRODUKT:** MYJKA WYSOKOCIŚNIENIOWA
- RU** **АППАРАТ:** ГИДРООЧИСТИТЕЛЬ ВЫСОКОГО ДАВЛЕНИЯ
- SK** **PRODUKT:** VYSOKOTLAKOVÝ UMYVACÍ STROJ
- SL** **PROIZVOD:** VISOKOTLAČNI VODNI ČISTILNI APARAT
- SV** **PRODUKT:** HÖGTRYCKRENGÖRINGSMASKIN
- BG** **ПРОДУКТ:** ВОДОСТРУЕН АПАРАТ ПОД НАЛЯГАНЕ
- HR** **PROIZVOD:** VISOKOTLAČNI VODENI ČISTAC
- RO** **PRODUSUL:** MAȘINĂ DE SPĂLAT CU JET DE APĂ SUB PRESIUNE
- TR** **ÜRÜN:** YÜKSEK BASINÇLI HİDRO TEMİZLEYİCİ
- UK** **Produkt:** ГІДРООЧИЩУВАЧ ВИСОКОГО ТИСКУ

- MODELIO - TIPAS:** KHL160F
- MODELA - TIPS:** KHL160F
- MUDELL-TIP:** KHL160F
- MODELL TYPE:** KHL160F
- MODEL-TYPU:** KHL160F
- МОДЕЛЬ-ТИП:** KHL160F
- MODEL- TYP:** KHL160F
- MODEL-VRSTE:** KHL160F
- MODELL-TYP:** KHL160F
- МОДЕЛ-ТИП:** KHL160F
- MODEL-TIP:** KHL160F
- MODELUL-TIP:** KHL160F
- MODEL-TIPI:** KHL160F
- MODEL- TYP:** KHL160F

- LT** atitinka direktyvas EC ir atitinkamus pakeitimus ir EN standartus ir atitinkamus pakeitimus.
- LV** atbilst direktīvām EC un to turpmākajiem labojumiem, kā arī standartiem EN, un to turpmākajiem labojumiem.
- MT** F' konformità mad-dirrettivi EC u modifikazzjonijiet u standards EN u modifikazzjonijiet.
- NO** er i overensstemmelse med direktivene, og senere endringer, samt med standardene og senere endringer:
- PL** jest zgodny z dyrektywami EC i ich późniejszymi zmianami, oraz z normami EN i ich późniejszymi zmianami.
- RU** соответствует требованиям директив EC и последующих модификаций, EN и стандартам, и последующих модификаций.
- SK** odpovídá směrnícim následným změnám EC, a také normám EN.
- SL** V skladu z direktivami in njunimi kasnejšimi spremembami ter s standardi, in z njihovimi kasnejšimi spremembami.
- SV** Överensstämmer med direktiven och dess följande modifieringar och standarderna och dess följande modifieringar.
- BG** Съответства на директиви EC и на последващите ги изменения и на стандартите, EN и на последващите ги изменения.
- HR** je u skladu sa direktivama, te njihovim naknadnim modifikacijama te standardima, njihovim naknadnim modifikacijama.
- RO** este conformă cu directivele EC și modifi cările lor succesive și cu standardurile, și modifi cările lor succesive EN.
- TR** Direktiflerine ve sonraki güncellemeleri ile standartlarına ve sonraki güncellemelerine uygun olduğunu beyan eder.
- UK** odpovídá směrnícim EC následným změnám, a také normám EN inklusive páľojande ändringar.

2006/42/EC
2006/95/EC
2004/108/E
2000/14/EC - 2005/88/EC
2011/65/EC

EN 60335-1
EN 60335-2-79
EN 62233:2008
EN 55014-1:2006+A1:2009
EN 55014-2:1997+A1:2001+A2:2008

EN 61000-3-2:2006+A1:2009+A2:2009.
EN 61000-3-3:2008.

LpA 78 dB (A)**LwA 92 dB (A)****LwA 95dB (A)****K (uncertainty) 3 dB (A)**

- Akustinis slėgis
- Akustiskais spiediens
- Livell ta pressjoni akustika
- Akustisk trykknivå
- Poziom ciśnienia akustycznego
- Уровень звукового давления
- Úroveň akustického tlaku
- Stopnja zvočnega hrupa
- Akustisk trykknivå
- Акустично налягане
- Razina akustičnog pritiska
- Nivel presiune acustică
- Ses basınç seviyesi
- Акустичний тиск

- LT Išmatuotas garso galios lygis
- LV Skaņas līmeņa jauda mērita
- MT Il-livell ta' qawwa ta' hoss imkejjel
- NO Lydeffekt, målt
- PL Zmierzony poziom mocy akustycznej
- RU Акустическая измеренная мощность
- SK Naměřena hladina akustického výkonu
- SL Izmerjen nivo zvočne moči
- SV Uppmätt ljudeffektnivå
- BG Измерено ниво на мощност на звука
- HR Izmjerena razina zvučne snage
- RO Nivelul de putere acustica masurat
- TR Ölçülen akustik güç seviyesi
- UK Упмьтт лјудефектнївå

- LT Garantuotas garso galios lygis
- LV Garantēta skaņas līmeņa jauda
- MT Il-livell ta' qawwa ta' hoss garantit
- NO Lydeffekt, garantert
- PL Gwarantowany poziom mocy akustycznej
- RU Акустическая мощность предоставлено
- SK Zaručená hladina akustického výkonu
- SL Zagotovljen nivo zvočne moči
- SV Garanterad ljudeffektnivå
- BG Гарантирано ниво на мощността на звука
- HR Zajamčena razina zvučne snage
- RO Nivelul de putere acustica garantat
- TR Garantı edilen akustik güç seviyesi
- UK Гарантований рівень звукової потужності

- LT 2000/14/EC: Aparatūra aprašyta I priedo 27 nr. Atitikties įvertinimo procedūra atliekama pagal V priedą.
- LV 2000/14/EC: Ierīce ir noteikta pielikuma I n°27. Atbilstības vērtēšanas procedūra atbilstība ar pielikumu V.
- MT 2000/14/EC: Apparāt kif definit f'numru 27 fl'Anness I. Procedura ta' evalwazzjoni tal-Konformità skond l'Anness V
- NO 2000/14/EC: (støytutslipp i miljøet fra utstyr til utendørs bruk): Utstyret er definert i nummer 27 i tillegg I. Anvendt metode for samsvursvurdering i henhold til tillegg V.
- PL 2000/14/EC: Sprzęt określony jest w punkcie 27 załącznika I. Procedura określenia zgodności zawarta jest w załączniku V.
- RU 2000/14/EC: устройство не определено. 27 корпуса I. Процедура оценки соответствия в соответствии с приложением V.
- SK 2000/14/EC: Prístroj je definován č. 27 prílohy I. Proces hodnotení shody podľa prílohy V.
- SL 2000/14/EC: aparat je določen v št. 27 priloge I. Izjava o skladnosti je v skladu s prilogo V.
- SV 2000/14/EC: Apparaten beskrivs ingående i bilaga I, paragraf n. 27. Procedur för utvärdering av överensstämmelse enligt bilaga V.
- BG 2000/14/EC: Уредът е описан в № 27 на приложение I. Процедура по оценка за съответствие съгласно приложение V.
- HR 2000/14/EC: aparat je određen u br. 27 priloga I. Izjava o skladnosti u skladu je s prilogom V.
- RO 2000/14/EC: Echipamentul e definit la nr 27 din anexa I. Procedura de evaluare a conformitatii definita in anexa V.
- TR 2000/14/EC: Cihaz ek I n°27'de tanımlanmıştır. Ek V'e göre uygunluk değerlendirilmesi prosedürü.
- UK Директива 2000/14/EC: Устаткування точно зазначене за № 27 в додатку I. Порядок виконання оцінювання відповідності виконується згідно додатку V.

- LT Techninė knygelė turi
- LV Tehniskās datu lapas atrodas pie
- MT Il-fajl tekniku jinsab fl-uffiċċju
- NO File thecnique fra:
- PL Dokumentacja techniczna znajduje się w firmie
- RU Технические брошюры на
- SK Technická dokumentace se nachází ve firmě
- SL Tehnični akti so pri podjetju
- SV Technisch dossier bij:
- BG Техническата книжка е на разположение в офиса на
- HR Tehnički akti nalaze se pri poduzeću
- RO Dosarul tehnic e tinut in
- TR Teknik fasikül
- UK Брошуру з технічними характеристиками можна знайти за адресою підприємства

KRÜGER
Cleaning Machines S.L.
P. I. Agustinos, calle G. 52,
31013 Pamplona Spain
Tel. 0034 948318405
Fax 0034 948318453
www.kruger.es
info@kruger.es

- LT Vėzėrigazgatė
- LV Ģenerāldirektors
- MT General Manager
- NO Administrerende direktør
- PL Dyrektor główny
- RU Генеральный директор
- SK generální ředitel
- SL Glavni direktor
- SV Algemeen Directeur
- BG Генерален директор
- HR Generalni direktor
- RO Director general
- TR Genelrni ředitel
- UK Verkställande direktör

