

CÓDIGO

8.240.0003

DESCRIPCIÓN

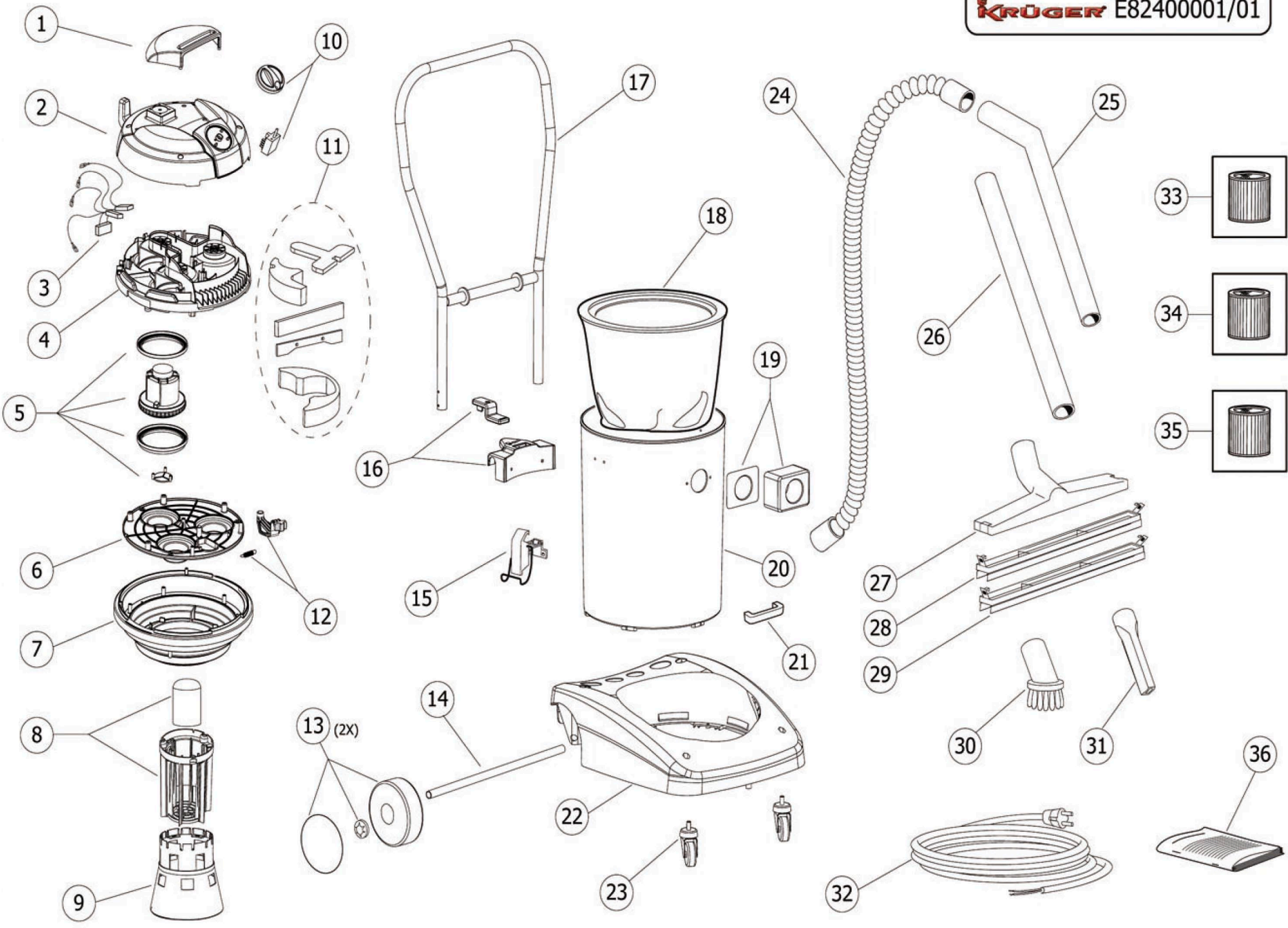
(KRS365BS KRUGER)

REVISIÓN

16/3/2012

VALIDITÀ

SET. 46 2012



| Pos. | Código | Ctdad por | Ctda | Descripción | Alternative | Ctdad por | Descripción |
|------|------------|-----------|------|---|-------------|-----------|-------------------------------------|
| 001 | 4.208.0528 | 1 | 1 | MANIGLIA GR.CHIARO RAL.7046 WINDY (P82.0487) | | 0 | |
| 002 | 4.208.0512 | 1 | 1 | TESTATA WINDY GR.SCURO RAL.7016 | | 0 | |
| 003 | 4.212.0038 | 1 | 1 | CABL. PARA WINDY | | 0 | |
| 004 | 4.208.0520 | 1 | 1 | SOTTOCALOTTA GR.CHIARO RAL.7046 WINDY | | 0 | |
| 005 | 6.205.0140 | 1 | 3 | KIT MOTORE + GUARNIZIONI X WINDY | | 0 | |
| 006 | 4.208.0523 | 1 | 1 | SEPARATORE INF. MOTORI C/SCUOTIFILTRO NERO | | 0 | |
| 007 | 4.208.0521 | 1 | 1 | BASAMENTO MOTORI GR.SCURO RAL.7016 WINDY | | 0 | |
| 008 | 6.205.0145 | 1 | 1 | KIT CESTELLO + GALLEGGIANTE XWINDY | | 0 | |
| 009 | 4.208.0076 | 1 | 1 | CONO TENDE FILTRO ASPIRACION PROF.'03 NEGRO | | 0 | |
| 010 | 6.205.0141 | 1 | 1 | KIT INTERRUETTORE + MANOPOLA ROTATIVA I X | | 0 | |
| 011 | 6.205.0142 | 1 | 1 | KIT SPUGNE INSONORIZ. X WINDY | | 0 | |
| 012 | 6.205.0143 | 2 | 1 | KIT LEVA SCUOTIFILTRO + MOLLAX WINDY | | 0 | |
| 013 | 6.205.0069 | 1 | 1 | KIT RUOTE X TAURUS/DOMUS/ZEUS/APOLLO | | 0 | |
| 014 | 4.207.0005 | 1 | 1 | EJE PARA ASPIRADOR ZEUS-DOMUS-TAURUS ECO | | 0 | |
| 015 | 3.099.0454 | 2 | 2 | ANCLAJE 2.05/621 ZNT PARA BIDON TAURUS '03 | | 0 | |
| 016 | 6.205.0144 | 1 | 1 | KIT BLOCCAGGIO FUSTO X WINDY | | 0 | |
| 017 | 5.213.0010 | 1 | 1 | MANICO X CARRELLO RIBALTABILEWINDY ESP.00 | | 0 | |
| 018 | 5.209.0169 | 1 | 1 | BOLSA FILTRANTE EN STOFFA + ANILLO | 6.205.0151 | | 1 KIT BOLSA FILTRANTE +ANILLO WINDY |
| 019 | 6.205.0071 | 1 | 1 | KIT BOCCHETTA+GUARNIZIONE X ASPIRATORI | | 0 | |
| 020 | 3.751.0053 | 1 | 1 | FUSTO FISSO WINDY INOX AISI 430BA 65LT ESP.01 | | 0 | |
| 021 | 4.208.0132 | 1 | 1 | MANGO PARA BIDON ZEUS-DOMUS-TAURUS ECO | | 0 | |
| 022 | 4.208.0286 | 1 | 1 | BASE ZEUS '03 ECO GR. OSCURO RAL.7016 | | 0 | |
| 023 | 3.006.0058 | 2 | 2 | RUEDA PIVOT. D.60 H82 M10X20 XVERS. ECO | | 0 | |
| 024 | 5.209.0021 | 1 | 1 | TUBO FLEXIBLE MT.2,5 D.40 COMPLETO | | 0 | |
| 025 | 3.753.0109 | 2 | 1 | TUBO CURVO D.40 ACCIAIO CROMATO | | 0 | |
| 026 | 3.753.0110 | 2 | 1 | TUBO DIRITTO D.40 ACCIAIO CROMATO | | 0 | |
| 027 | 3.754.0083 | 2 | 1 | CUERPO CEPILLO D.37 L=400 (SP.) | 6.205.0121 | | 1 KIT SPAZZOLA L=400 X ASP.PRO |
| 028 | 3.754.0085 | 2 | 1 | ACCESORIO DE LA LámINA DE LIQUIDOS PARA | 6.205.0121 | | 1 KIT SPAZZOLA L=400 X ASP.PRO |
| 029 | 3.754.0084 | 2 | 1 | ACCESORIO PARA CUERPO CEPILLOL=400 (SP.) | 6.205.0121 | | 1 KIT SPAZZOLA L=400 X ASP.PRO |
| 030 | 3.754.0049 | 10 | 1 | CEPILLO CIRCULAR D.40 PARA | | 0 | |
| 031 | 3.754.0048 | 10 | 1 | LANZA PLANA D.40 PARA ZEUS-DOMUS-TAURUS | | 0 | |
| 032 | 4.012.0217 | 1 | 1 | CAVO H05VV-F 2X1,5 MT.7,5 SP.SCHUKO | | 0 | |
| 033 | 3.752.0245 | 4 | 1 | FILTRO CARTRIDGE ASP. WINDY ESP.00 | | 0 | |
| 034 | 3.752.0246 | 3 | 1 | FILTRO HEPA ASP. WINDY ESP.00 | | 0 | |

8.240.0003

R82400003-1

220-240/50-60 (KRS365BS KRUGER)



