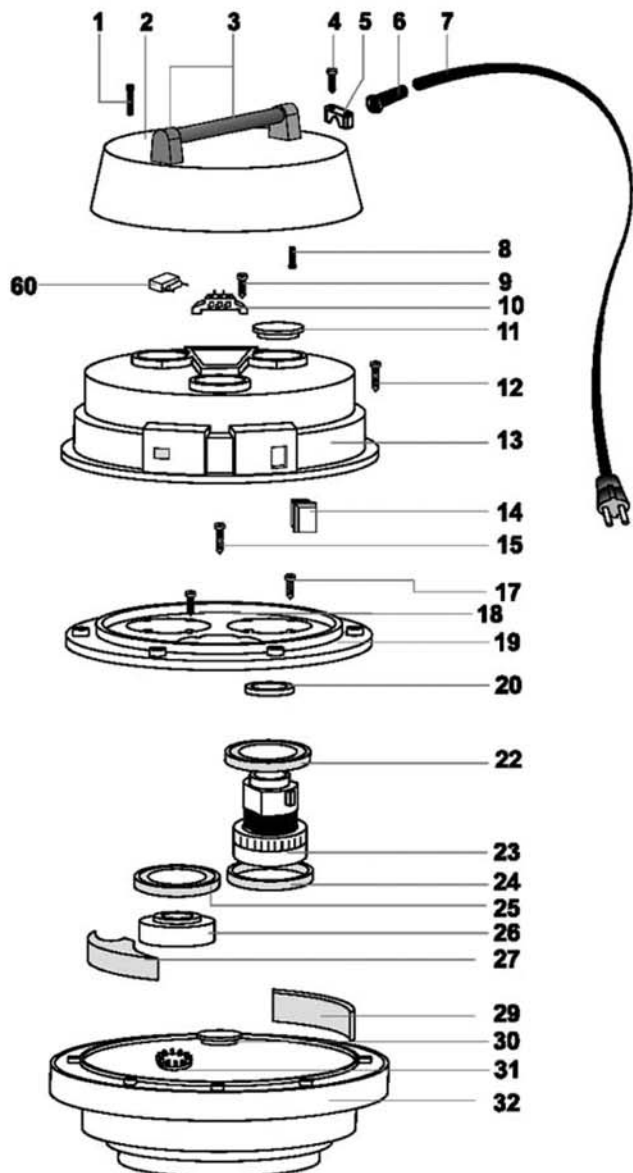




Por favor, al realizar un pedido de recambios, indique la referencia de la pieza,
la máquina a la que pertenece, el número de página del despiece y la posición.
Muchas gracias.

KRA90II

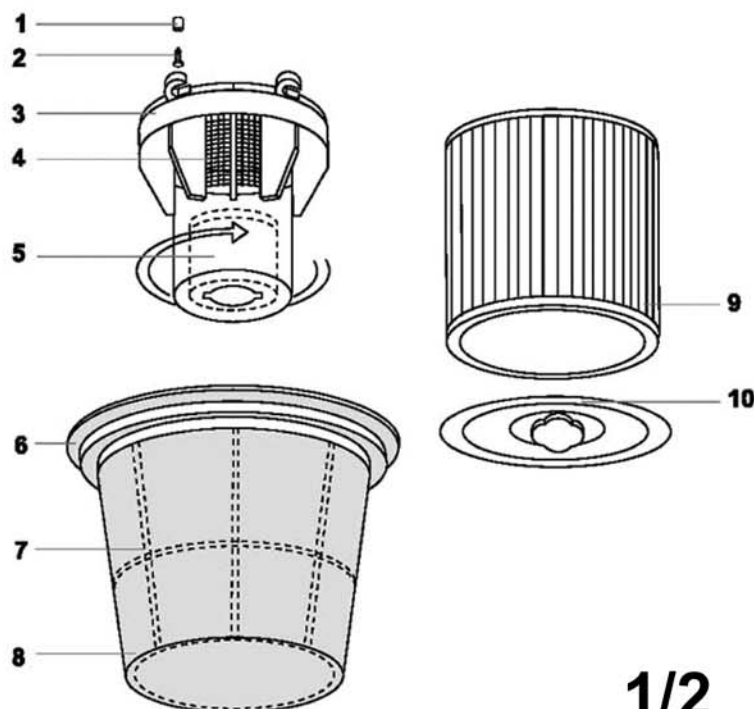


CABEZAL		REF.1297	
POS.	REF.	DESCRIZIONE	N°
1	3273	VITE PFU TMT 5X55 ZINC.P/R	6
2	1180	COPERCHIO 600	1
3	1070	MANIGLIA T ISSA 600	1
4	1006	VITE PFU TMT PHL 5X20 ZINC.P/R	2
5	139	BLOCCACAVO	1
6	138	PASSACAVO	1
7	4062	CAVO ELETTRICO 2X1,5 mt.8,5	1
8	1006	VITE PFU TMT PHL 5X20 ZINC.P/R	4
9	1005	VITE PAT TMT PHL 5X14 ZINC.P/R	2
10	490	MORSETTIERA G	1
11	3383	TAPPO COPERTURA	1
12	1050	VITE PAT TMT PHL 5X35 ZINC.	8
13	485	COPERTURA B.400 2 MOT.	1
14	484	INTERRUTTORE LUMINOSO ANTISPRUZZO	2
15	1026	VITE PAT TMT PHL 5X30 ZINC.	1
17	1006	VITE PFU TMT PHL 5X20 ZINC.P/R	8
18	1006	VITE PFU TMT PHL 5X20 ZINC.P/R	4
19	464	FERMAMOTORE 400	1
20	3969	RONDELLA H=8 Ø 85X65	2
21	310	ANELLO MOTORE H=15 PLAST.	2
22	3901	GUARNIZIONE A.L	2
23	3891 S	MOT.BD302 1000W 220-240 50/60	2
24	3901	GUARNIZIONE A.L	2
25	3901	GUARNIZIONE A.L	1
26	3451	FINTO MOTORE	1
27	3454	TRIANGOLO FONO MTP/30 AJ SP.45	3
29	3456	GUARNIZIONE MTP/30 AJ-AD 50X10X125	3
30	3519	TAPPO BASAMENTO	1
31	468	VALVOLA AUTOMATICA	2
32	488 P	BASAMENTO 400 C/PIASTRINA	1
*	1101	CAVETTO DI COLLEGAMENTO	4
*	1103	FASTON	4
*	1106	FASCETTA	3

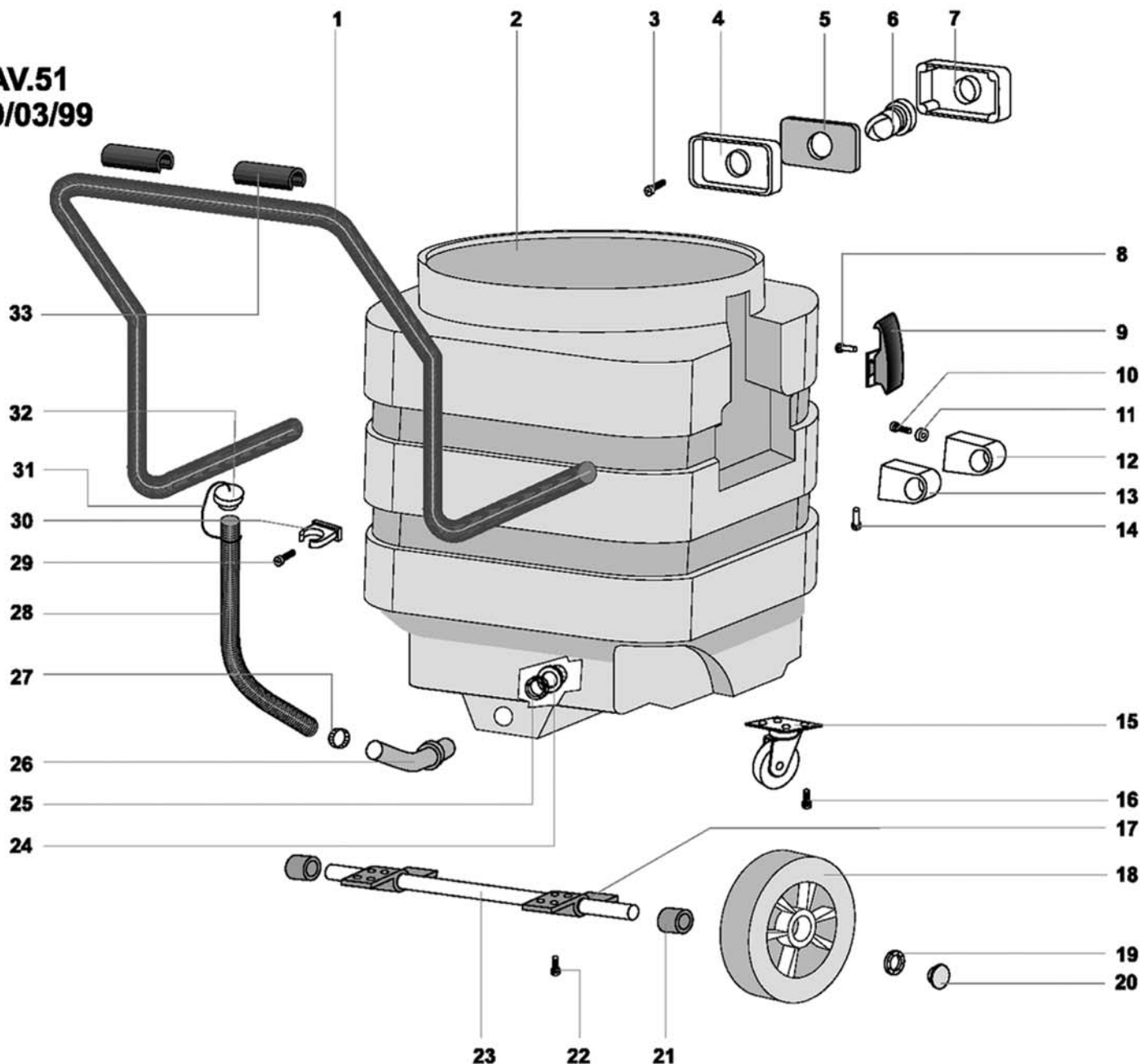
RAD			
POS.	REF.	DESCRIZIONE	N°
60	3658	CONDENS.C/RESIST. 1/2 WATT 680 K-OHM	1



KIT FILTRANTE		REF.4246	
POS.	REF.	DESCRIZIONE	N°
1	3706	BUSSOLA Ø 8 PLAST	4
2	3724	VITE PAT TMT PHL 5X25 INOX	4
3	2823	CORPO ANTISCHIUMA 99 ALTO	1
4	3117	FILTRO RETE 0,4 Ø 90	1
5	2676	GALLEGGIANTE 99 ALTO	1
6	473	ANELLO PORTAFILTRO SERIE 400	1
7	2845	FILTRO POLYESTERE 400 CONICO	1
8	2833	CESTELLO 400 CONICO	1
9	2852	CARTUCCIA Ø 175X144X163 OPTIONAL	1
10	2855	DISCO BLOCCAFILTRO COMPLETO OPTIONAL	1



TAV.51
30/03/99



KRA90II

DEPOSITO			
POS.	REF.	DESCRIZIONE	N°
1	2558 V	MANIGLIONE MARKET FUSTO PLAST.	1
2	2837	FUSTO 400/S PLAST.MARKET	1
3	1026	VITE PAT TMT PHL 5X30 ZINC.	4
4	2584	GUARNIZIONE 99 PIANA	1
5	2846	GUARNIZIONE Ø 38	1
6	2593	DEFLETTORE 99	1
7	2652 A	BOCCHETTONE R 155	1
8	1300	RIVETTO 5X24,5	4
9	1847/S	GANCIO PLAST. COMPLETO	2
10	1050	VITE PAT TMT PHL 5X35 ZINC.	8
11	3883	TENUTA COMPLETA	8
12	1072	SUPPORTO MANIGLIA	2
13	1860	SUPPORTO PASSANTE MANIGLIA FUSTO	2
14	1302	RIVETTO 5X19	2
15	2559	RUOTA FLANGIATA Ø 80	2
16	2680	VITE TC POZ 4X15 AC ZINC.	8
17	2556	SUPPORTO PERNO RUOTA	2
18	904	RUOTA POSTERIORE Ø 200	2
19	2557	BLOC Ø 18	2
20	3835	TAPPO RUOTA Ø 200	2
21	2607	DISTANZIALE RUOTA MARKET PLAST.	2
22	1006	VITE PFU TMT PHL 5X20 ZINC. P/R	8
23	2555	PERNO RUOTA MARKET PLAST.	1
24	834	GHIERA 1 1/4"	1
25	256	GUARNIZIONE PIANA	1
26	2763	RACCORDO PORTAGOMMA 45° 1 1/4"	1
27	3308	FASCETTA 265X9	1
28	2765	TUBO SCARICO Ø 34 L=800	1
29	3156	VITE PFU TMT PHL 5X20 ZINC. P/R	1
30	2788	FASCETTA A LIRA Ø 34	1
31	2812	TIRANTE TAPPO SCARICO	1
32	2764	TAPPO TUBO SCARICO	1
33	6250	IMPUGNATURA PLAST CARRELLO	2

KRÜGER