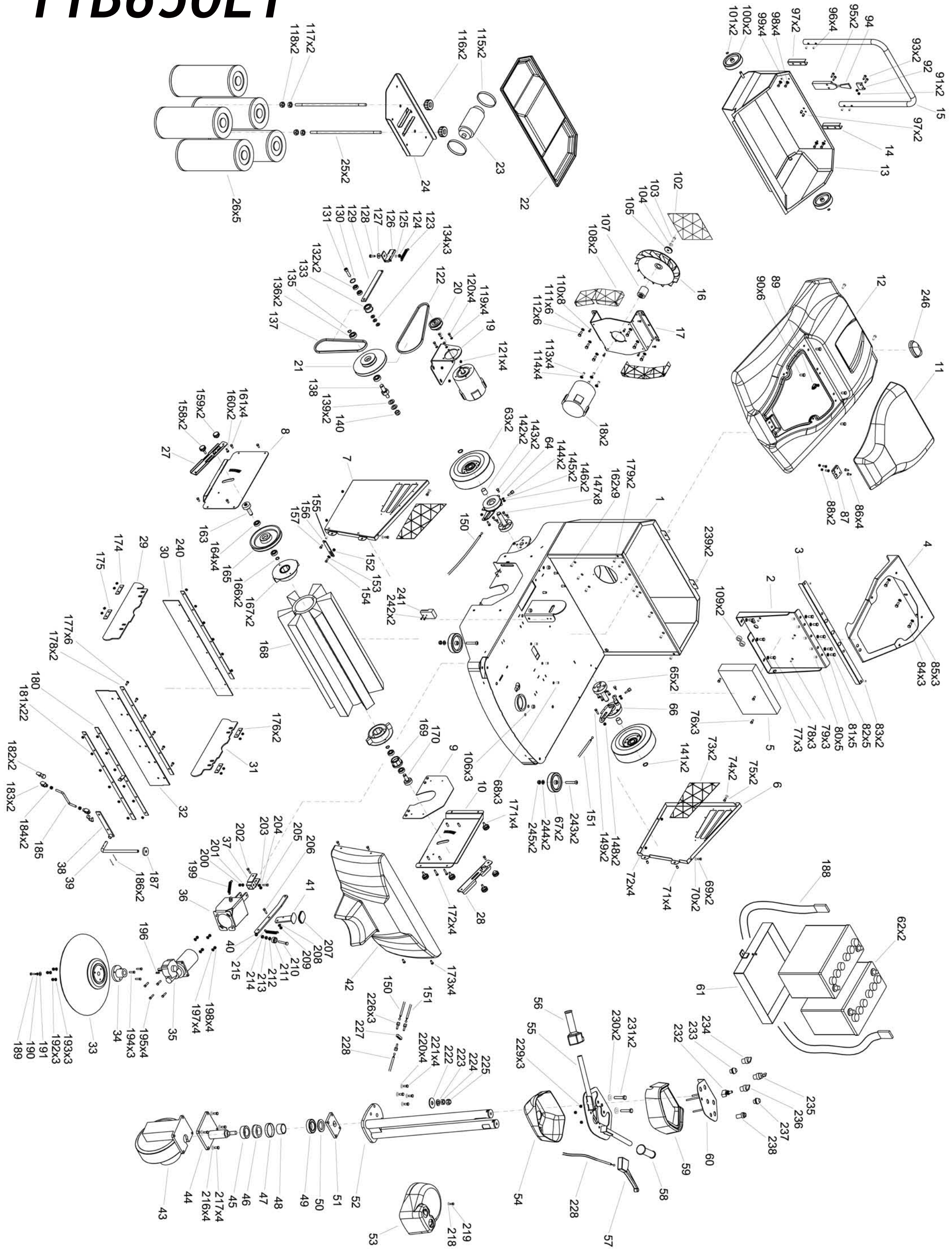


11B650ET



11B650ET

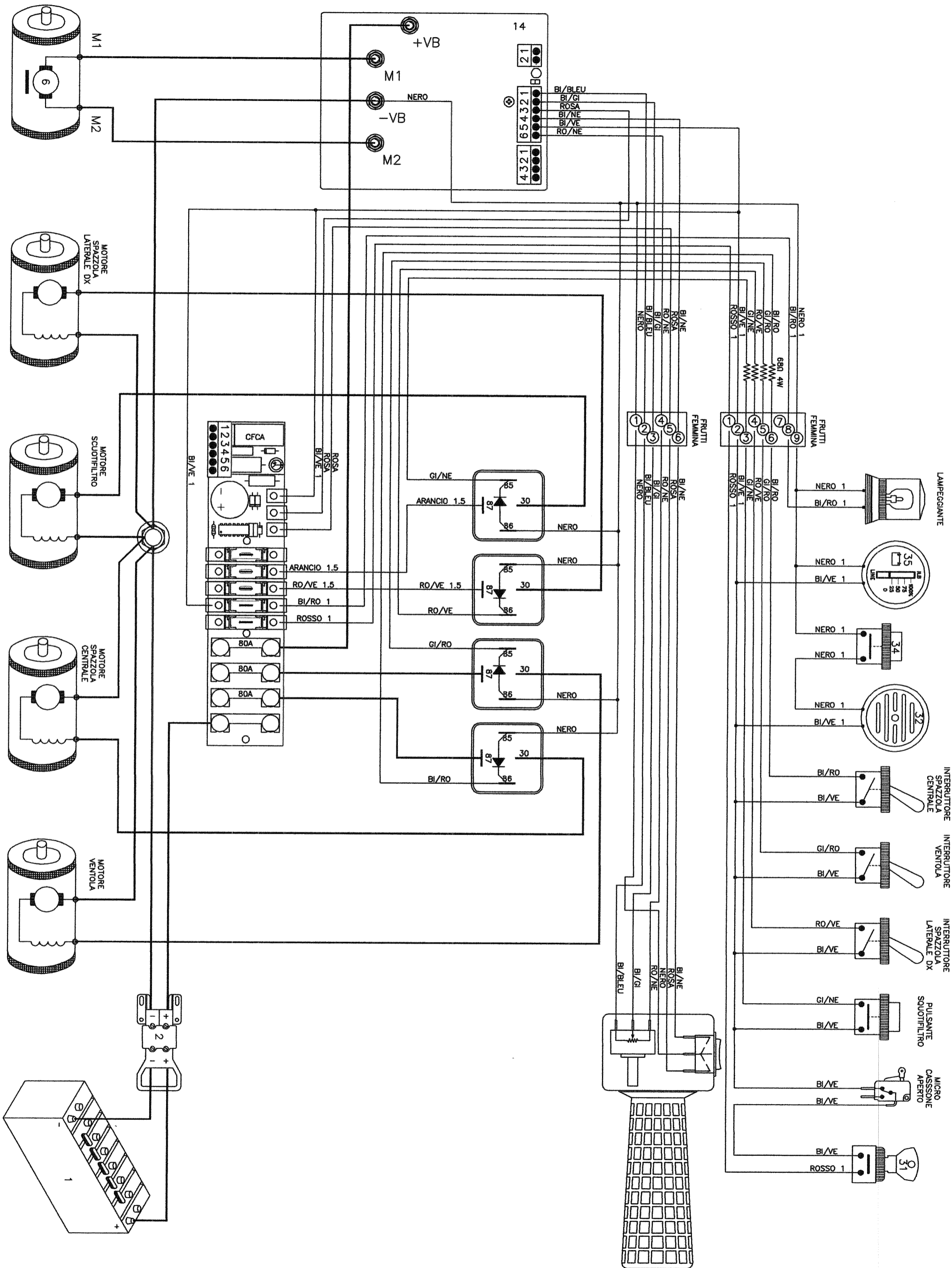
NUM.	CODICE	DESCRIZIONE	QUANTITA'
1	CRP.0140	Carcassa	
2	MIA_005	Carter quadro comandi	1
3	MIA_022	Angolare per carter destro e sinistro	1
4	MIA_006	Lamiera sella	1
5	ELT.0039	Gruppo centralina 4Q completo MIA	1
	ELT.0040	Logica per centralina 4Q MIA	1
6	MIA_008	Fiancata sinistra	1
7	MIA_007	Fiancata destra	1
8	MIA_019-7	Piastra piegata chiusura destra	1
9	CRP.0147	Piastra chiusura interna sinistra	1
10	CRP.0156	Piastra chiusura sinistra	1
11	STP.0064	Sella MIA	1
12	COV.6501R	Cofano principale ROSSO MIA	1
13	CRP.0169	Cassetto raccolta rifiuti	1
14	MIA_074-4	Attacco manico - cassetto	1
15	MIA_074-5	Manico cassetto	2
16	STP.0021	Ventola aspirazione	1
17	MIA_028	Supporto ventola	1
18	MOT.0035	Motore elettrico B14 MP80S3 3300 rpm	1
19	MIA_031	Supporto motore spazzola centrale	2
20	MIA_081	Puleggia diretta motore spazzola centrale	1
21	MIA_081-3	Puleggia di rinvio cinghie spazzola centrale	1
22	COV.6502N	Carter cassone filtri MIA	1
23	MOT.0002	Vibratore elettrico filtri 24V	1
24	CRP.0141	Piastra vibratore elettrico filtri	1
25	PERLA_116d	Asta premifiltro	1
26	FIL.0011	Filtro a cartuccia MIA	2
27	MIA_024	Lamiera di regolazione spazz. centr. (destra)	5
28	MIA_024	Lamiera di regolazione spazz. centr. (sinistra)	1
29	MIA_044-4	Flap destro	1
30	MIA_044-1	Flap posteriore	1
31	MIA_044-3	Flap sinistro	1
32	MIA_044-2	Flap anteriore	1
33	SPA.0010	Spazzola laterale MIA	1
34	STP.0016	Flangia spazzola laterale	1
35	MOT.0038	Motoriduttore per spazzola laterale	1
36	CRP.0204	Supporto per motoriduttore sp. lat.	1
37	CRP.0032.d	Forcella per braccio spazzola laterale	1
38	CRP.0065	Fulcro alzaflap	1
39	MIA_066	Asta per alzaflap	1
40	CRP.0205	Leva per pedale alzaspazzola laterale	1
41	CRP.0206	Pedale alzaspazzola laterale	1
42	COV.6503R	Carter frontale ROSSO MIA	
43	MOT.0037	Motoruota MIA	1
44	CRP.0146	Base sterzo	1
45	MIA_038-3	Spessore inferiore perno sterzo	1

46	CUS.32008	Cuscinetto 32008 2RS	1
47	CUS.32008b	Cono esterno cuscinetto 32008 2RS	1
48	MIA_038-2	Spessore interno cuscinetti sterzo	1
49	CUS.6008	Cuscinetto 6008 2RS	1
50	MIA_038-4	Rondella superiore per spessore perno	1
51	MIA_037	Piastra superiore perno sterzo	1
52	CRP.0214	Piantone sterzo	1
53	COV.6504R	Carter base sterzo ROSSO MIA	1
54	COV.6506R	Carter inferiore manubrio ROSSO MIA	1
55	CRP.0213	Telaio saldato sterzo	1
56	ELT.0041	Manopola accelerazione/retromarcia MIA	1
57	TSM.0028	Maniglia freno	1
58	STP.0066	Manopola in gomma sinsistra sterzo	1
59	COV.6505R	Carter superiore manubrio ROSSO MIA	1
60	CRP.0216	Plancia comandi	1
61	CRP.0215	Cassa per batterie	1
62	BAT.0001	Batteria 12V 157Ah P. Tub. G120	1
63	RTA.0021	Ruota posteriore MIA	2
64	TSM.0014b	Freno destro	2
65	MIA_065	Mozzo ruote posteriori	1
66	TSM.0014	Freno sinistro	2
67	RTA.0015	Ruota paracolpi	1
68	VIT.INM8	Inserito M8	2
69	VIT.VTBEI6x20	Vite TBEI 6x20	3
70	VIT.RO6x12	Rondella 6x12	2
71	VIT.INM6	Inserito M6	2
72	VIT.DAM6	Dado autobloccante M6	4
73	MIA_040	Rete di protezione per fiancata	4
74	VIT.RO6x12	Rondella 6x12	2
75	VIT.VTE6x20	Vite TE 6x20	2
76	VIT.VTBEI6x12	Vite TBEI 6x12	2
77	VIT.RO8X16	Rondella 8x16	2
78	VIT.VTE8x20	Vite TE 8x20	3
79	VIT.INM6	Inserito M6	3
80	VIT.INM8	Inserito M8	3
81	VIT.RO8X16	Rondella 8x16	5
82	VIT.VTE8x20	Vite TE 8x20	5
83	VIT.INM6	Inserito M6	5
84	VIT.VTE8X25	Vite TE 8x25	2
85	VIT.RO8x16	Rondella 8x16	3
86	VIT.VTPSEI6X20	Vite TPSEI 6x20	3
87	STP.0022	Cerniera in plastica	4
88	VIT.DAM6	Dado autobloccante M6	1
89	CON.0008	Micron sicurezza sella	2
90	VIT.VTBL6X20C	Vite bombata larga 6 x 20 croce	1
91	VIT.DAM6	Dado autobloccante M6	6
92	GAN.0002	Riscontro per chiusura a leva	2
93	VIT.VTE6X20	Vite TE 6x20	1
94	GAN.0001	Chiusura a leva cassetto	2
95	VIT.VTE6X20	Vite TE 6x20	1
96	VIT.INM6	Inserito M6	2
97	VIT.INM6	Inserito M6	4

98	VIT.RO6X12	Rondella 6x12	2
99	VIT.VTE6X30	Vite TE 6x30	4
100	RTA.0015	Ruota paracolpi	4
101	VIT.SEØ10E	Seeger Ø10 esterno	2
102	MIA_041-1	Rete protezione ventola per interno cassone	2
103	VIT.VTE8X16	Vite TE 8x16	1
104	VIT.ROSPACØ8	Rondella Ø8 spaccata	1
105	PERLA_057	Rondella ventola aspirazione	1
106	STP.0032	Gommino passacavo 10x12x18	1
107	EURA_084	Mozzo ventola	3
108	MIA_041-2	Rete di protezione esterno ventola	1
109	STP.0071	Gommino passacavo 22x28 sp.5	2
110	VIT.VTBL6X20C	Vite bombata larga 6 x 20 croce	2
111	VIT.RO8X16	Rondella 8x16	8
112	VIT.VTE8X25	Vite TE 8x25	6
113	VIT.VTE6X15	Vite TE 6 x 15	6
114	VIT.ROGROWØ6	Rondella Grower Ø 6	4
115	MOT.0036	Fascetta 70-90 metallica	4
116	STP.0025	Pomolo M12	2
117	VIT.DM12	Dado M12	2
118	VIT.DAM12	Dado autobloccante M12	2
119	VIT.ROGROWØ6	Rondella Grower Ø 6	2
120	VIT.VTE6X15	Vite TE 6 x 15	4
121	VIT.CH5X5X20	Chiavetta 5x5x20	4
122	CIN.AX30	Cinghia AX30	1
123	MOL.0011	Molla trazione L 65 496/29	1
124	VIT.DAM8	Dado autobloccante M8	1
125	VIT.RO8X16	Rondella 8x16	1
126	CRP.0049	Scorrimento galoppino tendicinghia	1
127	VIT.RO8X24	Rondella 8x24	1
128	VIT.VTE8X16	Vite TE 8x16	1
129	PERLA_257-1	Asta galoppino tendicinghia	1
130	VIT.SEØ28I	Seeger Ø28 interno	1
131	VIT.VTCEI10X40	Vite TCEI 10x40	1
132	CUS.6000	Cuscinetto 6000 2RS	1
133	PERLA_067	Galoppino	2
134	VIT.RO10X20	Rondella 10x20	1
135	VIT.SEØ17E	Seeger Ø17 esterno	3
136	CUS.6003	Cuscinetto 6003 2RS	1
137	CIN.AX44	Cinghia AX44	2
138	MIA_042	Perno per puleggia rinvio cinghie	1
139	VIT.RO15X28	Rondella Ø15 x 28	1
140	VIT.DAM14	Dado autobloccante M14	2
141	VIT.SEØ20E	Seeger Ø20 esterno	1
142	MIA_045	Spessore per ruota posteriore	2
143	TSM.0027	Vite forata di blocco cavo freno STYLE E	2
144	REG.M8	Registro esagonale M8 passaggio cavi	2
145	VIT.RO6X12	Rondella 6x12	8
146	VIT.DAM6	Dado autobloccante M6	2
147	VIT.VTCEI10X16	Vite TCEI 10x16	2
148	VIT.DAM6	Dado autobloccante M6	8
149	VIT.VTE6X20	Vite TE 6x20	2

150	TSM.0029	Cavo freno + guaina destro MIA	2
151	TSM.0030	Cavo freno + guaina sinistro MIA	1
152	VIT.DAM6	Dado autobloccante M6	1
153	VIT.RO6X12	Rondella 6x12	1
154	VIT.VTE6X25	Vite TE 6x25	1
155	VIT.INM6	Inserto M6	1
156	MIA_013	Staffa destra	1
157	VIT.VTE6X20	Vite TE 6x20	1
158	STP.0067	Pomolo M6 filetto maschio	1
159	STP.0068	Pomolo M6 filetto femmina	2
160	VIT.VTPSEI6X12	Vite TPSEI 6 x 12	2
161	VIT.VTBL6X20C	Vite bombata larga 6 x 20 croce	2
162	VIT.INM8	Inserto M8	4
163	MIA_020-1	Perno destro spazzola centrale	9
164	CUS.6002	Cuscinetto 6002 2RS	1
165	MIA_057	Puleggia per spazzola centrale	4
166	VIT.SEØ15E	Seeger Ø15 esterno	1
167	STP.0070	Mozzo in plastica per spazzola centrale	2
168	SPA.6001	Spazzola centrale MIA	2
169	MIA_058	Mozzo per spazzola centrale	1
170	MIA_020-2	Perno sinistro spazzola centrale	
171	STP.0069	Pomolo grande M6 Filetto maschio	1
172	VIT.VTCEI6X25	Vite TCEI 6x25	4
173	VIT.VTBL6X20C	Vite bombata larga 6 x 20 croce	4
174	MIA_070-5	Piatto laterale anteriore destro flap	4
175	MIA_070-6	Piatto laterale posteriore destro flap	1
176	MIA_070-7	Piatto laterale sinistro flap	1
177	VIT.VTE6X15	Vite TE 6x15	2
178	MIA_070	Piatto anteriore alzaflap	6
179	VIT.INM6	Inserto M6	2
180	CRP.0217	Piatto alzaflap con fulcro	2
181	VIT.DM6	Dado M6	1
182	VIT.CLM8	Clips per forcella M8	22
183	VIT.FOM8	Forcella M8	2
184	VIT.DM8	Dado M8	2
185	MIA_070-3	Tirante per leva alzaflap	2
186	PERLA_153	Graffetta ferma tondo	1
187	PSTYLE_106a	Tondo alluminio per pedale alzaflap	2
188	STP.0065	Cinghia di fissaggio batterie	1
189	VIT.VTE6X25	Vite TE 6x25	1
190	VIT.RO6X12	Rondella 6x12	1
191	VIT.RO6X18	Rondella 6x18	1
192	VIT.DM6	Dado M6	1
193	VIT.RO6X12	Rondella 6x12	3
194	VIT.VTE6X25	Vite TE 6x25	3
195	VIT.VTE6X25	Vite TE 6x25	3
196	VIT.CH5X5X20	Chiavetta 5x5x20	4
197	VIT.RO6X12	Rondella 6x12	1
198	VIT.DAM6	Dado autobloccante M6	4
199	MOL.0011	Molla trazione L 65 496/29	4
200	VIT.DAM6	Dado autobloccante M6	1
201	VIT.RO6X12	Rondella 6x12	1

202	VIT.VTE8X50	Vite TE 8x50	1
203	VIT.RO6X12	Rondella 6x12	1
204	VIT.DAM6	Dado autobloccante M6	1
205	VIT.VTE8X50	Vite TE 8x50	1
206	VIT.VTE8X20	Vite TE 8x20	1
207	STP.0017	Copripedale in gomma	1
208	VIT.RO8X16	Rondella 8x16	1
209	VIT.DAM8	Dado autobloccante M8	1
210	VIT.VTE8X55	Vite TE 8x55	1
211	MIA_033	Boccola di regolazione altezza sp. lat.	1
212	VIT.ROSPACØ8	Rondella spaccata Ø8	1
213	VIT.DAM8	Dado autobloccante M8	1
214	VIT.DM8	Dado M8	1
215	MOL.0011	Molla trazione L 65 496/29	1
216	VIT.RO10X20	Rondella 10x20	1
217	VIT.VTE10X25	Vite TE 10x25	4
218	VIT.VTE8X30	Vite TE 8x30	4
219	VIT.RO8X24	Rondella 8x24	1
220	VIT.RO12X24	Rondella 12x24	4
221	VIT.VTE12X25	Vite TE M12x25	4
222	VIT.RO17X50	Rondella 17x50	4
223	VIT.RO17X30	Rondella 17x30	1
224	VIT.DM16B	Dado M16 basso	1
225	VIT.DAM16	Dado autobloccante M16	1
226	REG.M8	Registro esagonale M8 passaggio cavi	1
227	PERLA_128	Tirante per freno	3
228	TSM.0028	Cavo freno + guaina centrale MIA	1
229	VIT.DAM6	Dado autobloccante M6	1
230	VIT.RO12X24	Rondella 12x24	3
231	VIT.VTCEI12X40	Vite TCEI 12x40	2
232	ELT.0008	Interruttore spazzola laterale	2
233	ELT.0007	Pulsante faston	1
234	ELT.0009	Interruttore spazzole/aspirazione	1
235	ELT.0003	Interruttore chiave avviamento	1
236	ELT.0009	Interruttore spazzole/aspirazione	1
237	ELT.0007	Pulsante faston	1
238	ELT.0015	Segnalatore di stato batteria 3 led	1
239	VIT.INM6	Inserto M6	1
240	MIA_070-2	Piatto posteriore alzaflap	2
241	CON.0023	Connettore batteria MIA	1
242	VIT.VTE6X25	Vite TE 6x25	1
243	VIT.VTBEI10X60	Vite TBEI 10x60	2
244	VIT.RO10X20	Rondella 10x20	2
245	VIT.DAM10	Dado autobloccante M10	2
246	ACC.0020	Flash lampeggiante MIA	2
			1



RIF.	CODICE	DESCRIZIONE	RIF.	CODICE	DESCRIZIONE
1		BATTERIA	39		MICRO FRENO DI STAZIONAMENTO
2		GRUPPO SPINA BATTERIA	40		CONDENSATORE SPEGNIARCO
3		FUSIBILE MOTORE TRAZIONE (o GENERALE)	41		DIODO ANTIDISTURBO
4		CAMPO 1 MOTORE TRAZIONE	42		SCHEDA ANTISCHIACCIAMENTO
5		CAMPO 2 MOTORE TRAZIONE	43		CONNETTORE PEDALIERA
6		ROTORE MOTORE TRAZIONE	44		CONNETTORE SCHEDA ANTISCHIACCIAMENTO
7		TELERUTTORE O RELE' MARCIA AVANTI	45		CONNETTORE USCITA PANNELLO (o 2° CONN. CONTROLLO)
8		TELERUTTORE O RELE' MARCIA INDIETRO	46		SELETTORE DIREZIONE MARCIA
9		TELERUTTORE O RELE' 2ª VELOCITA' TRAZIONE	47		PEDALIERA DI COMANDO
10		TELERUTTORE O RELE' FRENATURA MOTORE TRAZIONE	48		MICRO COMANDO POMPA (o PULSANTE SOLLEVAMENTO)
11		FRENO ELETTROMAGNETICO	49		MICRO COMANDO 2ª VELOCITA' POMPA
12		RESISTENZA INDEBOLIMENTO DI CAMPO	50		PULSANTE COMANDO DISCESA
13		RESISTENZA FRENATURA MOTORE	51		ELETTOVALVOLA DISCESA
14		CONTROLLO ELETTRONICO TRAZIONE	52		DIODO ANTINVERSIONE BATTERIA
15		CONNETTORE CONTROLLO TRAZIONE	53		TESTATA DI COMANDO (timone)
16		REGOLATORE RAMPA DI ACCELERAZIONE	54		POTENZIOMETRO REGOLATORE VELOCITA'
17		REGOLATORE CORRENTE DI FRENATA	55		MICRO COMANDO MARCIA (AVANTI)
18		REGOLATORE CORRENTE MASSIMA CONTROLLO	56		MICRO COMANDO MARCIA (INDIETRO)
19		LED VERDE DI STATUS	57		MICRO ANTISCHIACCIAMENTO
20		LED ROSSO DI STATUS	58		TRIMMER CENTRATURA MINIMO
21		FUSIBILE MOTORE POMPA	59		TRIMMER CENTRATURA MASSIMO
22		CAMPO MOTORE POMPA	60		MICRO COMANDO 2ª VELOCITA' TRAZIONE
23		ROTORE MOTORE POMPA	61		SCHEDA COMANDO 2ª VELOCITA' TRAZIONE
24		TELERUTTORE MOTORE POMPA	62		CONNETTORE SCHEDA COMANDO 2ª VELOCITA' TRAZIONE
25		TELERUTTORE 2ª VELOCITA' POMPA O PREAVV. POMPA	63		SCHEDA FRENATURA A RILASCIO
26		FUSIBILE MOTORE IDROGUIDA	64		CONNETTORE SCHEDA FRENATURA A RILASCIO
27		CAMPO MOTORE IDROGUIDA	65		FILTRO TC-31
28		ROTORE MOTORE IDROGUIDA	66		CONNETTORE TC-31
29		TELERUTTORE MOTORE IDROGUIDA (o TC-31)	67		DIODO DI RICIRCOLO MOTORE IDROGUIDA
30		FUSIBILE AUX.	68		DIODO DI RICIRCOLO MOTORE POMPA
31		INTERRUTTORE A CHIAVE	69		SCHEDA COMANDO MOTORE MARTINETTO (DCM)
32		AVVISATORE ACUSTICO	70		CONNETTORE POTENZA SCHEDA DCM
33		CONDENSATORE ANTIDISTURBO	71		CONNETTORE AUX. SCHEDA DCM
34		PULSANTE AVVISATORE ACUSTICO	72		SHUNT PER SCHEDA DCM
35		INDICATORE DI BATTERIA SCARICA	73		CONNETTORE GENERIC
36		CONTAORE	74		CONNESSIONE ISOLATA
37		RETE ANTIDISTURBO	75		TELERUTTORE GENERALE
38		MICRO TIMONE ALZATO	76		TELERUTTORE MOTORE ASPIRATORI

RIF.	CODICE	DESCRIZIONE	RIF.	CODICE	DESCRIZIONE
77		TELERUTTORE MOTORE SPAZZOLE	115		CONNETTORE SCHEDA 2ª E 3ª VELOCITA'
78		RELE' SQUEEGEE	116		INDICATORE DI DIREZIONE
79		CONNETTORE MOTORE MARTINETTO SQUEEGEE	117		SEZIONATORE BATTERIA
80		CONNETTORE MOTORE MARTINETTO SPAZZOLE	118		SCHEDA DM-01
81		DIODI CONSENSO INVERSIONE MOTORE MARTINETTO	119		MICRO CONTROROTAZIONE MOTORE 1
82		POTENZIOMETRO REGOLATORE PRESSIONE SPAZZOLE	120		MICRO CONTROROTAZIONE MOTORE 2
83		INTERRUTTORE COMANDO SQUEEGEE	121		MICRO ESCLUSIONE 2ª VELOCITA' TRAZIONE (MOTORE 1)
84		SPIA SQUEEGEE ABBASSATO	122		MICRO ESCLUSIONE 2ª VELOCITA' TRAZIONE (MOTORE 2)
85		TERMICA MOTORE MARTINETTO SQUEEGEE	123		MICRO SEDILE
86		MICRO UOMO MORTO	124		MICRO DI MASSIMO SOLLEVAMENTO
87		FUNGO EMERGENZA	125		MICRO SOLLEVAMENTO
88		MARTINETTO SPAZZOLE	126		MICRO TRASLAZIONE
89		MARTINETTO SQUEEGEE	127		MICRO BRANDEGGIO
90		GRUPPO MOTORI SPAZZOLE	128		MICRO OPTIONAL
91		GRUPPO MOTORI ASPIRAZIONE	129		MICRO FRENO PEDALE
92		DIODO DI RICIRCOLO MOTORE SPAZZOLE	130		POTENZIOMETRO REGOLAZIONE POMPA
93		DIODO DI RICIRCOLO MOTORE ASPIRAZIONE	131		
94		GRUPPO SPINA ASPIRAZIONE	132		
95		DIODO DISACCOPIAMENTO	133		
96		PARTITORE	134		
97		MICRO ESCLUSIONE MOTORE 1	135		
98		MICRO ESCLUSIONE MOTORE 2	136		
99		SPEGNICCO MAC	137		
100		SCHEDA TEMPORIZZATRICE	138		
101		RESISTENZA AVVIAMENTO MOTORE POMPA	139		
102		MICRO ESCLUSIONE MOTORE 1	140		
103		MICRO ESCLUSIONE MOTORE 2	141		
104		TELERUTTORE 3ª VELOCITA' TRAZIONE	142		
105		FILTRO	143		
106		FARO ANABBAGLIANTE	144		
107		FARO ABBAGLIANTE	145		
108		LUCE POSTERIORE	146		
109		INTERRUTTORE FARI	147		
110		CARICABATTERIA	148		
111		SCHEDA CRUSCOTTO	149		
112		CONNETTORE A FASTON	150		
113		SCHEDA ALLACCIAMENTI POTENZA	151		
114		SCHEDA COMANDO 2ª E 3ª VELOCITA'	152		