

DECLARACIÓN DE CONFORMIDAD "CE"

RPQ-04.4

KRÜGER TECHNOLOGY, S.L.

CON DOMICILIO EN: POLÍGONO AGUSTINOS
CALLE G - PARCELA B2
31013 PAMPLONA - NAVARRA

Declara bajo su propia y exclusiva responsabilidad que el producto:

HIDROLIMPIADORA

MODELO:	KH701
Nº SERIE:	
AÑO FABRICACIÓN:	

Al cual se refiere esta declaración, es conforme a las siguientes normas u otros documentos normativos:

2006/95/EC Baja tensión
2006/42/EC Máquinas

EN 60335-1:202+A11:2014
EN 60335-2-79:2012
EN 62233:2008

Carlos Krüger
Director -Gerente

Pamplona a 11 de septiembre de 2015

KRÜGER[®]
Technology S.L.



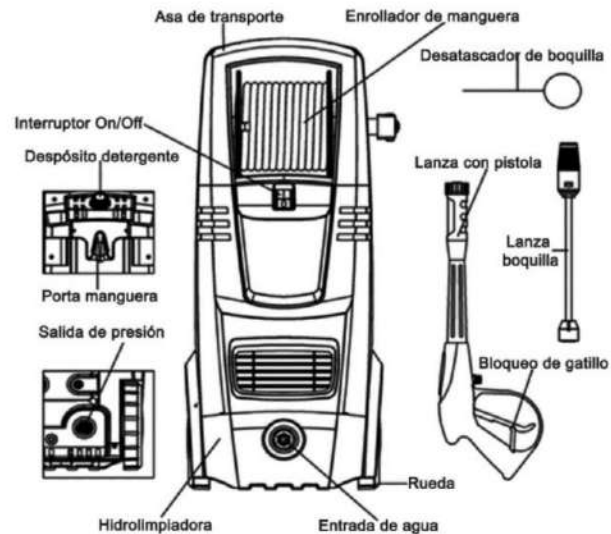
KH701

MANUAL DE INSTRUCCIONES

Especificaciones técnicas KH701

Voltaje:	AC240V - 50Hz
Potencia Total:	3.100 Watts.
Presión nominal:	140Bar.
Presión máxima:	160Bar.
Caudal máximo:	7 l/m.
Temperatura máxima de entrada de agua:	60°C
Presión máxima de entrada:	3Bar.
Tipo motor:	Inducción
Tipo de protección:	IPX5
Depósito detergente:	1L.
Peso:	28Kg.

Componentes



ADVERTENCIA!

Al utilizar esta hidrolimpiadora, se deben tener en cuenta las precauciones básicas de seguridad para reducir el riesgo de incendio, descarga eléctrica y daños personales. Asegúrese de haber leído estas instrucciones antes de utilizar la hidrolimpiadora. Recuerde que personas no familiarizadas con el uso de la hidrolimpiadora no deberán usar el aparato.

Resolución de problemas

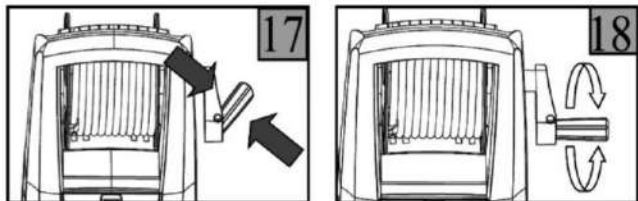
Problema	Posible solución
El chorro no es consistente	La boquilla puede estar bloqueada. Limpie la boquilla.
El motor no arranca o se para de golpe.	Compruebe las tomas de corriente de la red y los fusibles. Puede que el protector térmico haya parado el motor para evitar el sobrecalentamiento. Deje enfriar la hidrolimpiadora durante 5 minutos.
El motor funciona pero el rociador no funciona correctamente.	Puede haber entrado aire en la bomba. Compruebe que la entrada de agua está correctamente ajustada. Es posible que no entre la cantidad de agua suficiente. Compruebe que el grifo está completamente abierto

Recicle los materiales no deseados en vez de desecharlos como residuos comunes. Todas las herramientas, accesorios y material de embalaje deben ser clasificados, llevados a un centro de reciclado y desecharlos de manera respetuosa con el medio ambiente.



Uso del enrollador de manguera

Gire en el sentido de las agujas del reloj para aumentar la longitud de la manguera. Gire en contra para acortarla. Ver figuras 17 y 18.



PRECAUCIÓN!

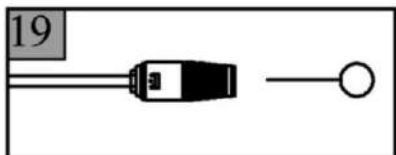
Antes de realizar cualquier labor de mantenimiento o limpieza de la máquina, asegúrese de que ha sido desconectada correctamente.

Mantenga el chasis de la máquina limpio y libre de residuos.

Asegúrese igualmente de que la manguera, la pistola y la lanza estén limpios.

Una limpieza regular de la boquilla es importante para obtener un mejor funcionamiento de la hidrolimpiadora.

La boquilla debe limpiarse a intervalos regulares utilizando el limpiador de boquilla que se adjunta con la máquina. Ver figura 19.



Sólo personal cualificado debe reemplazar componentes dañados o gastados. El fabricante o su servicio técnico deben reemplazar el cable de corriente en caso de estar dañado.

Almacenamiento

Desconecte la manguera, la pistola y la lanza y guarde la máquina en lugar seco y seguro.

Evite lugares con temperaturas por debajo de los 5°C para el almacenamiento de la hidrolimpiadora.

Guarde la pistola y la lanza una vez hayan sido limpiados.

Detergentes

Emplee únicamente detergentes recomendados por el fabricante. El uso de otro tipo de detergentes puede resultar dañino al equipo.

Protección

Use la hidrolimpiadora con la ropa y complementos de seguridad adecuados. Use gafas protectoras. El agua a presión puede lanzar residuos y partículas sueltas a gran velocidad.

Pistola de alta presión

La pistola de alta presión no es un juguete, y puede ser peligrosa si no se usa adecuadamente. No dirija la pistola directamente a personas, animales, equipos eléctricos, o sobre el propio aparato.

No dirija la pistola hacia las personas

No apunte con la pistola hacia usted u otras personas. La hidrolimpiadora no está fabricada para limpiar ropa o calzado.

Desconexión

Desconecte la máquina de la corriente cuando vaya a realizar cualquier labor de revisión o mantenimiento.

Personal autorizado

No permita que los niños o personal no familiarizado con hidrolimpiadoras utilice el aparato.

Repuestos

Utilice únicamente repuestos oficiales de su distribuidor.

Manguera

Las mangueras de presión, accesorios y conexiones de la máquina son importantes para la seguridad. Use solamente aquellos recomendados por el distribuidor.

En caso de daños

No use la máquina si el cable de corriente o cualquier otro componente se encuentra dañado, como pudiera ser la pistola, boquilla o las manguera de presión.

Líquidos inflamables

No use la máquina con líquidos inflamables o tóxicos, detergentes corrosivos u otros productos incompatibles.

Condiciones de uso

No use la hidrolimpiadora en la intemperie con lluvia.

Peligro de cortocircuito

No toque la clavija o toma de corriente con las manos húmedas.

No deje el gatillo apretado

No bloquee el gatillo de la pistola en la posición ON.

Diámetro de la boquilla rociadora

No cambie el diámetro de la boquilla.

No deje la máquina desatendida

No deje la máquina desatendida mientras está en funcionamiento.

No tire del cable de corriente

No tire del cable de corriente o de la manguera.

No use la máquina sin agua

No use la limpiadora si no hay agua. Puede causar daños irreparables a la máquina.

Componentes eléctricos

Mantenga la pistola de presión lejos de componentes eléctricos de la máquina.

Seguridad eléctrica

Conecte siempre la máquina a una toma de corriente con toma de tierra.

Ropa de protección

Use siempre ropa protectora y gafas de seguridad, ya que partículas sueltas y otros residuos pueden salir disparados durante el lavado.

Retroceso

Agarre siempre la pistola con fuerza antes de apretar el gatillo, y así prevenir el retroceso de la pistola.

Conexión red de agua

Conecte la máquina al suministro de agua de red.

Almacenamiento

Almacene siempre la hidrolimpiadora en un lugar seco y seguro fuera del alcance de los niños.

ADVERTENCIA!

Los siguientes símbolos de advertencia le indican las precauciones de seguridad que debe tener en cuenta al usar la hidrolimpiadora.



ADVERTENCIA!

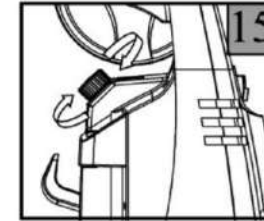
NO dirija el chorro hacia las personas, animales, equipos eléctricos activos o propio aparato.

PARA EVITAR EL DAÑO POTENCIAL A LA MÁQUINA, PRIMERO ABRA EL SUMINISTRO DEL AGUA Y DESPUÉS CONECTE AL APARATO. NUNCA PONGA EN FUNCIONAMIENTO LA MÁQUINA SIN AGUA.

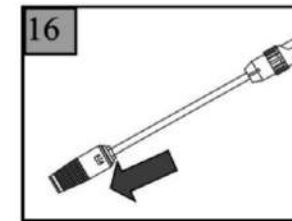
Ajuste del accesorio del detergente

Para ajustar el accesorio rociador de detergente, proceda como sigue:

1. Asegúrese que el gatillo está bloqueado en la posición OFF. Ver figuras 5 y 6 en la página 9.
2. Desenrosque el tapón del depósito de detergente a mano. Ver figura 15.



3. Llene el depósito con un detergente neutro biodegradable adecuado.
4. Quite el seguro y apunte con la boquilla hacia la zona a limpiar.
5. Apriete el gatillo.
6. Tire hacia delante la boquilla. Ver figura 16.



7. Arranque la máquina. Proceda con el lavado.

ADVERTENCIA!

Antes de utilizar el accesorio de detergente, asegúrese que no haya otras personas o animales en el área de trabajo.



PRECAUCIÓN!

La hidrolimpiadora ha sido diseñada para utilizarse con detergentes recomendados por el fabricante. El uso de otros agentes de limpieza o productos químicos pueden dañar el aparato.

No coloque la boquilla a menos de 30 cm. del área a limpiar (si tiene dudas, pruebe primero sobre un área pequeña).

No use la hidrolimpiadora sobre áreas con pintura suelta, tapicería o accesorios incorrectamente sujetos.

Mantener siempre el chorro en movimiento, ya que puede dañar la superficie.

Asegúrese siempre con el distribuidor que las superficies son adecuadas para ser lavadas a presión.



ADVERTENCIA!

Antes de utilizar la hidrolimpiadora, asegúrese que no haya otras personas o animales en la zona de trabajo.

Puesta en marcha

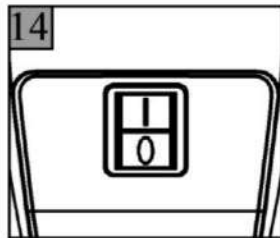
Para poner en marcha la hidrolimpiadora, proceda de la siguiente manera:

1. Asegúrese de que la hidrolimpiadora ha sido correctamente montada y preparada para usarse.
2. Coloque el interruptor ON/OFF en la posición ON.
3. Ajuste la boquilla.
4. Desbloquee el gatillo y apunte con la boquilla hacia la zona a limpiar.
5. Apriete el gatillo.
6. Proceda con el lavado.

Desconexión

Cuando haya acabado de usar la hidrolimpiadora, proceda como sigue para desconectar la unidad.

1. Coloque el interruptor ON/OFF en la posición OFF marcada O. Ver figura 14.



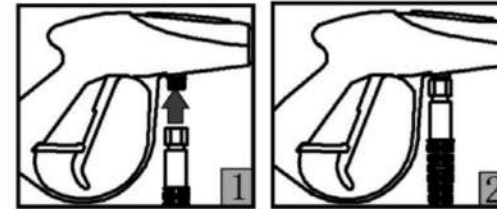
2. Cierre el grifo de suministro de agua.
3. Descargue el agua de la bomba y de la manguera pulsando el gatillo durante unos segundos hasta que no salga más agua.
4. Bloquee el gatillo colocándolo en la posición OFF.
5. Desconecte la hidrolimpiadora de la corriente.



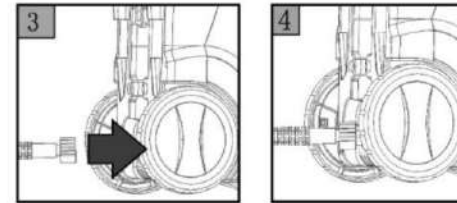
Asegúrese de que el aparato está apagado y desconectado de la corriente eléctrica antes de proceder a su manipulación.

Proceda de la siguiente manera para preparar la hidrolimpiadora antes de su uso:

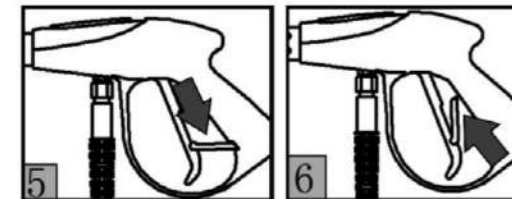
1. Conecte el conector en el extremo de la manguera de presión con el conector de la pistola. Use una llave 17mm., o llave inglesa, para apretar. Ver figuras 1 y 2.



2. Conecte el otro extremo de la manguera con la salida de presión de la máquina. Ver figuras 3 y 4.



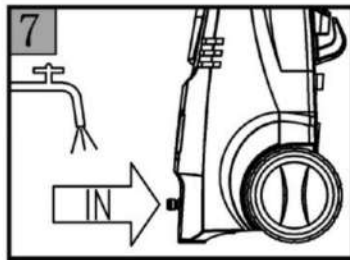
3. Ajuste el conector a mano únicamente.
4. Empuje la tecla del desbloqueo a través de la palanca para bloquear el gatillo y colocarlo en la posición de OFF. Ver figuras 5 y 6.



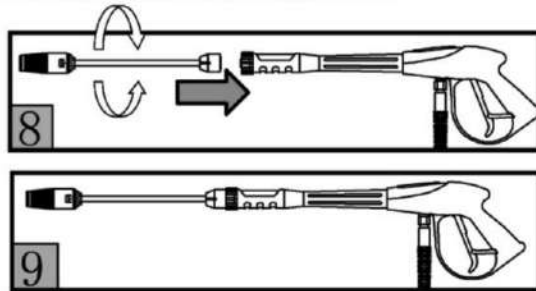
ADVERTENCIA!

La temperatura del agua de entrada no debe ser superior a los 40°C.

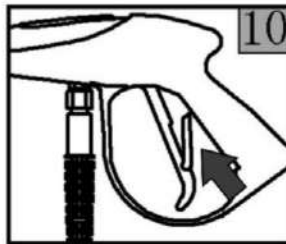
5. Conecte la manguera de suministro de agua a la entrada de agua en la máquina. Ver figura 7. La manguera de suministro de agua no viene incluida con la máquina.



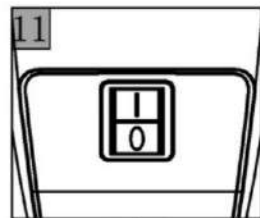
6. Conecte la lanza-boquilla a la pistola-lanza. Ver figuras 8 y 9.



7. Abra el suministro de agua. Asegúrese que el grifo esté completamente abierto.
8. Conecte el cable de corriente al suministro eléctrico.
9. Desbloquee el gatillo. Ver figura 10.

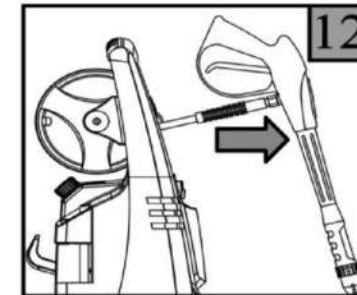


10. Coloque el interruptor On/Off en la posición ON marcada 1. Ver figura 11.



6

11. Gire en el sentido de las agujas del reloj para aumentar la longitud de la manguera. Gire en contra para acortarla. Ver figura 12.

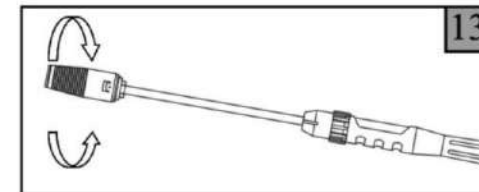


La hidrolimpiadora está lista para utilizarse

Ajuste de la boquilla

La boquilla es ajustable para permitir desde un chorro estrecho hasta rociado en abanico. Para ajustar la boquilla, proceda de la siguiente manera:

1. Sujete la lanza con una mano.
2. Gire la boquilla con la otra mano. Ver figura 13.



3. Utilice el chorro estrecho para superficies pequeñas.

Sistema de paro automático

La hidrolimpiadora está equipada con un sistema de paro automático para proteger el motor durante su uso.

Cuando se suelta el gatillo, el motor se detiene.

Cuando se aprieta el gatillo, el motor arranca nuevamente.



PRECAUCIÓN!

Algunas superficies pintadas o tratadas pueden dañarse al recibir el lavado a presión.

Compruebe siempre con el fabricante que la superficie a lavar puede recibir el agua a presión.

Como normas generales, tome las siguientes indicaciones:

7