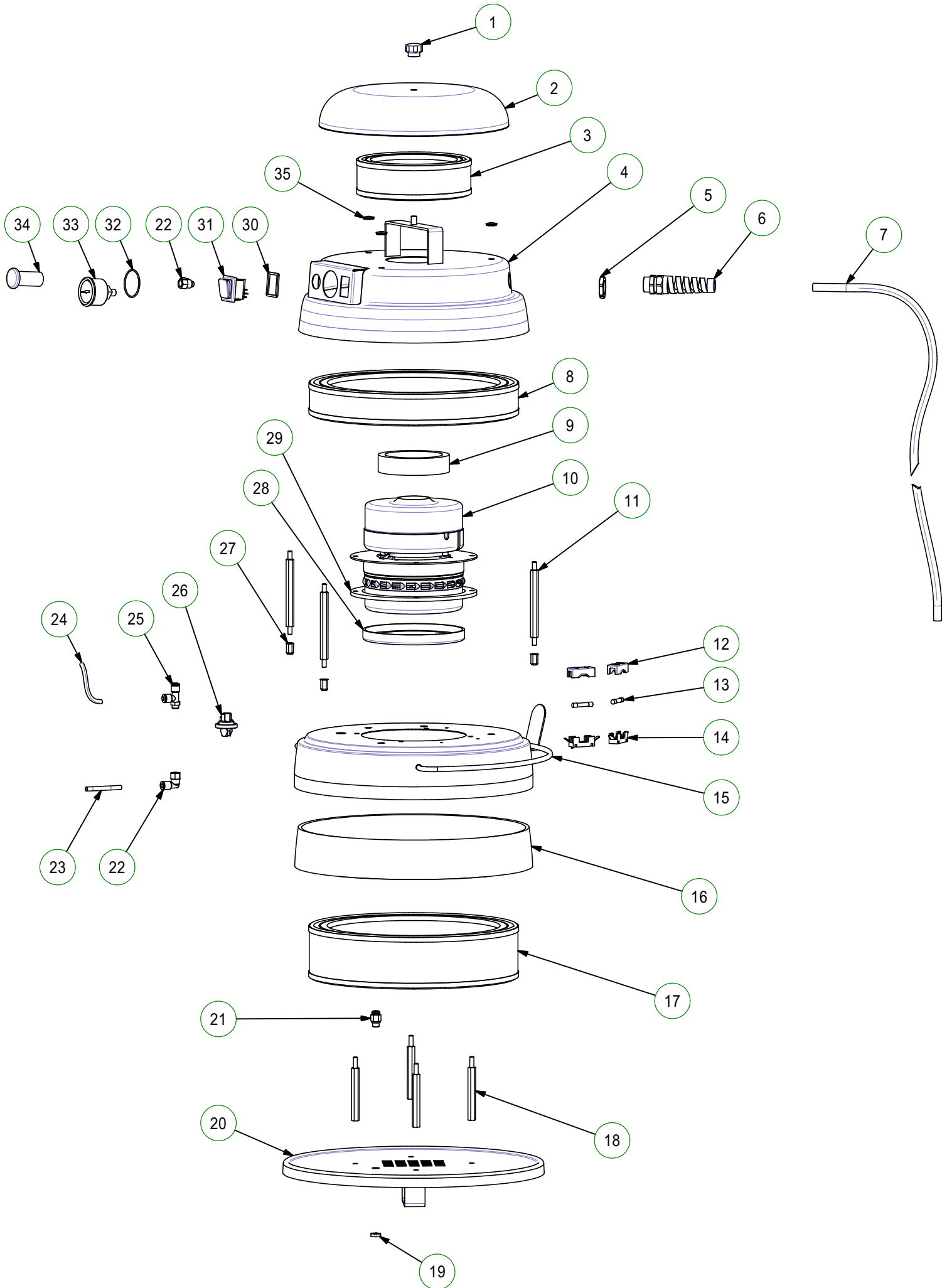


Part list / Elenco parti

POS.	QTY	CODE	DESCRIPTION	DESCRIZIONE
1	1	SL.3710.0011	SS SHEET FOR GROUNDING Ø360 BL HEAD KIT	LAMIERA MT TESTATA Ø360 BL INOX
2	1	KT.1288.1018	D360 230V BL HEAD KIT	KIT TESTATA BL D360 230V
3	1	GI.0233.0000	D. 360 MTL FILTER GASKET	GUARN.REGGIFILTRO D360 MTL
4	1	SL.3417.0020	GALVANIZED MTL300BL FILTER HOLDER CAGE	ANELLO REGGIF. CPL MTL300BL ZINCATO
5	1	SL.0770.0000	D. 360 FILTER CLAMP	FASCETTA FERMAFILTRO D.360 MTL501 W-D (8MM/1130)
6	1	FI.0371.0000	D344 H200 8 MTL300BL "M" ANT. FILTER	FILTRO POL. ANT. "M" D344 H200 MTL300BL 8T
7	1	ST.0549.0010	D360x460H MTL 300BL CONTAINER	CONTENITORE Ø360 H420 MTL300BL AISI304
8	2	SL.0216.0020	GALVANIZED SNAP FASTENING	CHIUSURA A GANCIO ZINCATA
9	1	GI.0332.0000	D360 PVC 300BL GASKET	GUARNIZIONE TRAFILATA PVC D360 300BL
10	1	ST.0550.7016	D360 300DBL TROLLEY	CARRELLO D360 300DBL
11	4	RT.0004.0000	D. 60 NYLON CASTOR	RUOTA D60 NYLON PIV.
12	1	SL.3091.0000	MTL202DS INLET	BOCCHETTONE MTL 202 DS S/DEFLETTORE
13	1	SL.0453.0000	DOUBLE BEND PAWL	SALTARELLO DOPPIA CURVA
14	1	GI.0176.0000	DBF/MTL INLET EPDM GASKET	GUARNIZIONE EPDM BOCCHETTONE DBF/MTL
15	1	SL.3397.0000	Ø360 RUBBER DEFLECTOR	DEFLETTORE GOMMA NERA ANTISTATICA Ø360
16	1	SL.3699.0011	Ø360 SS FLANGE FOR RUBBER DEFLECTOR	FLANGIA DI SERRAGGIO DEFLETTORE GOMMA Ø360 INOX
17	1	EP.0301.0000	ATEX/AIREX PLIERS FOR ELECTRICAL GROUNDING CABLE	PINZA PER CAVO DI MESSA A TERRA ATEX/AIREX



Part list / Elenco parti				
POS.	QTY	CODE	DESCRIPTION	DESCRIZIONE
1	1	SL.2876.0011	M8 F STAINLESS STEEL KNOB	POMELLO M8 F INOX
2	1	CT.0344.7016	D360 LC/BL TOP COVER	COPERCHIETTO TESTATA LC/BL D360
3	1	FI.0347.0000	D170 H54 BICO E10 M FILTER	FILTRO BICO M E10 D170 H54
4	1	CT.0346.1018	D360 CPL LC/BL HEAD CAP	COPERCHIO CPL TESTATA LC/BL D360
5	1	EP.0025.0000	PG 16 BLACK POLYAMIDE NUT	DADO POLIAMMIDE PG 16 NERO (PER SPIR)
6	1	EP.0167.0000	PG 16 POLYAMIDE BLACK CABLE FASTENER	PRESSACAVO POLIAMMIDE SPIR.PG 16 NERO
7	1	EP.0371.0000	3G2,5 H07RNF POWER SUPPLY CABLE	CAVO ALIMENT.H07RNF 3G2,5 PRESPELATO (10 MT)
8	1	FI.0350.0000	D310 H49 BICO E10 M FILTER	FILTRO BICO M E10 D310 H49
9	1	GI.0342.0000	D105/85 H20 ADHESIVE COOLING CHANNEL GASKET	GUARNIZIONE ADESIVA D105/85 H25 COND. RAFFRED. BL
10	1	GA.0365.0000	240/115V 50/60HZ 1100W BL MOTOR	MOTORE BL 240/115V 50/60HZ 1100W
11	3	SL.3301.0011	CH10 M6 MM H99,7 STAINLESS STEEL SPACER	DISTANZIALE CH10 M6 MM H99,7 INOX
12	2	EP.0072.0000	FUSE BLACK COATING	CAPPUCCIO NERO COPRIFUSIBILE NT
13	2	EP.0071.0000	10A 250V 6.3x32 FUSE	FUSIBILE VETRO 10A 250V 6,3x32
14	2	EP.0213.0000	30A 250V FUSE HOLDER	PORTAFUSIBILE 30A 250V
15	1	CT.0348.7016	D360 LC/BL CPL MOTOR FASTENER	FERMAMOTORE CPL TESTATA LC/BL D360
16	1	GI.0351.0000	58X1106 BL HEAD KIT NOISE BUFFERING MATERIAL	INSONORIZZ. TESTATA BL DIM= 58X1106
17	1	FI.0348.0000	D310 H79 E10 M BICO FILTER	FILTRO BICO M E10 D310 H79
18	4	SL.3300.0011	CH10 M6 MF H78 STAINLESS STEEL SPACER	DISTANZIALE CH10 M6 MF H78 INOX
19	1	MC.0469.0000	EXAGONAL NUT 1/8"	GHIERA ESAGONALE 1/8"
20	1	CT.0355.7016	BL HEAD KIT BASE PLATE	BASAMENTO TESTATA BL D360
21	1	EP.0237.0000	M 1/8 - D6 STRAIGHT PUSH-IN FITTING	RACCORDO RAPIDO DRITTO G1/8M D6
22	2	EP.0273.0000	G1/8 F - D6 SWIVEL ELBOW PUSH-IN FITTING	RACCORDO RAPIDO A GOMITO GIREV. G1/8 F - D6
23	0,3m	EP.0215.0000	98SH 6X8 POLYURETHANE TRANSPARENT HOSE	TUBO PU 98SH 6X8 TRASPARENTE
24	0,4m	EP.0891.0000	98SH 6X8 BLUE POLYURETHANE HOSE	TUBO PU 98SH 4X6 BLU
25	1	SL.0694.0000	1/8" "T" CONNECTION	RACCORDO T 1/8" LATER/GIR D.4/6
26	1	EP.0136.0000	MTL OMEGA AIR PRESSURE SWITCH	PRESSOSTATO (MTL-ABS)
27	3	SL.2294.0000	M6 HEXAGONAL INSERT	INSERTO FILETTATO ESAGONALE M6
28	1	GI.0027.0000	D. 145X5 H15 GASKET	GUARNIZIONE "L" D145X5 H15
29	1	GI.0298.0000	ADHESIVE GASKET ENGINE FLANGE BP/TF CR	GUARNIZIONE ADESIVA FL. MOTORE BP/TF CR
30	1	GI.0388.0000	ADHESIVE GASKET FOR SWITCHER	GUARNIZIONE ADESIVA INTER. BIPOLARE
31	1	EP.0160.0000	TWO-POLES RED LIGHT SWITCH	INTERRUTTORE BIPOL.LUMINOSO ROSSO
32	1	GI.0341.0000	ØT=1,78 ØI=37,82 NBR OR D.40 CR VACUUM GAUGE	OR ØT=1,78 ØI=37,82 NBR VUOTOMETRO D40
33	1	EP.0680.0000	D. 40 CR VACUUM GAUGE	VUOTOMETRO D.40 CR (NEUTRI)
34	1	EP.0797.0000	Ø30 IP66 230V GREEN LIGHT	SPIA LUMINOSA VERDE Ø30 IP66 230V
35	3	MC.0498.0000	Ø6,7X16 SEALING WASHER WITH EPDM GASKET	RONDELLA DI TENUTA C/GUARN. EPDM VULC. Ø6,7X16